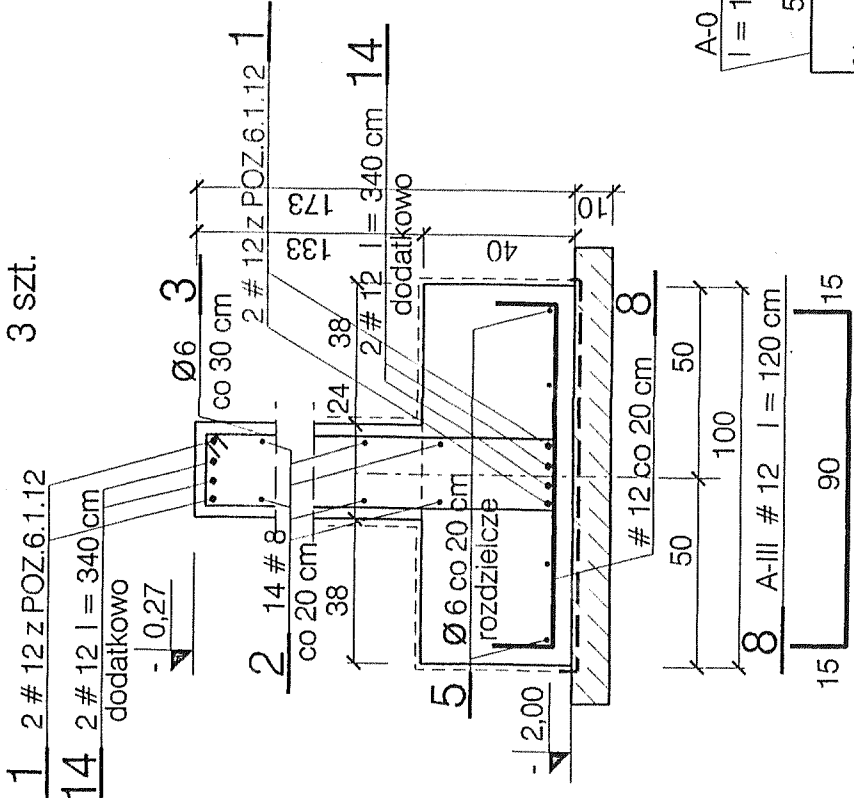
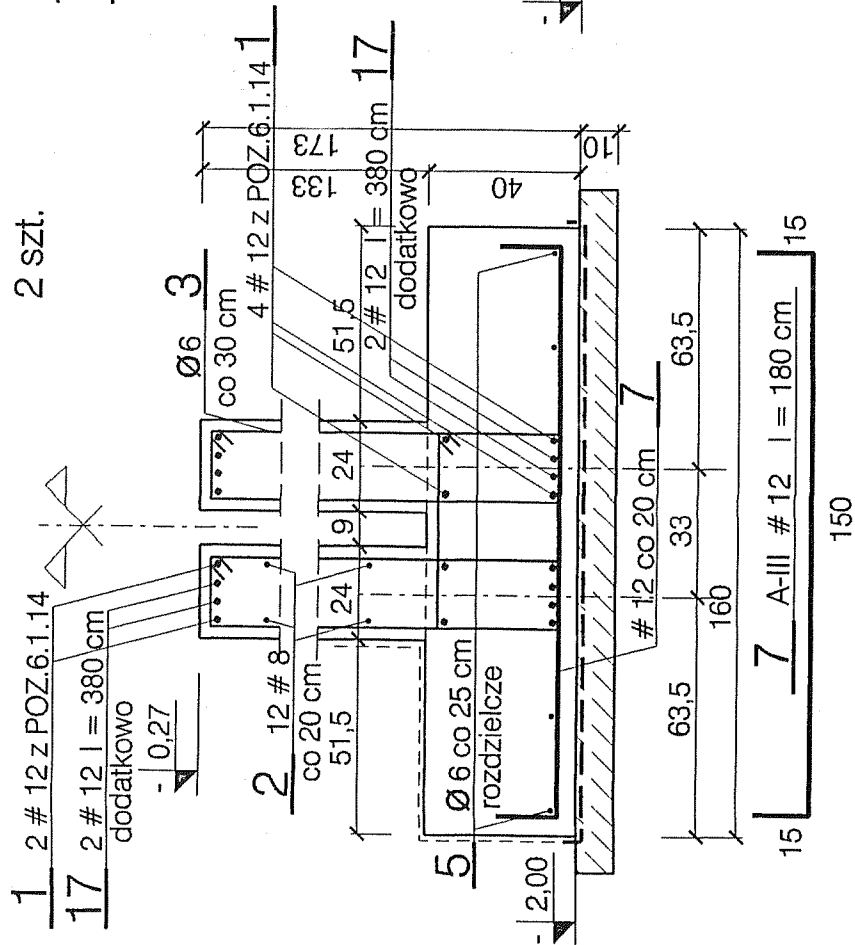


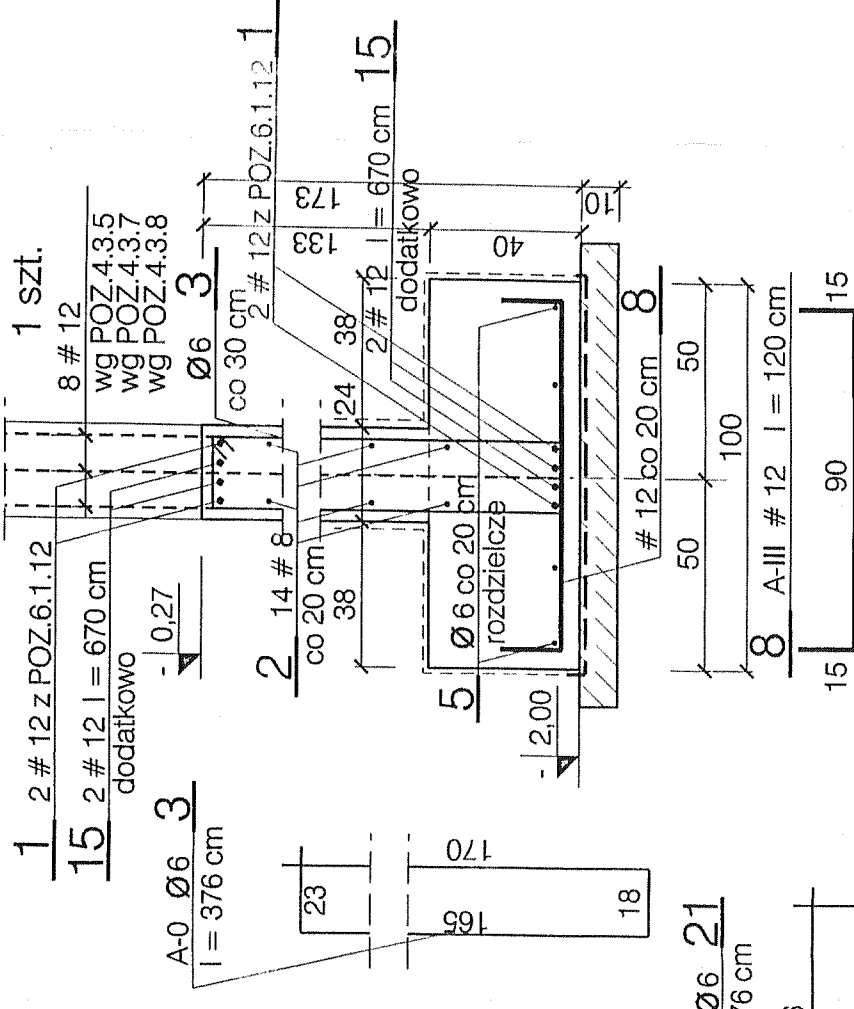
POZ.5.2.1-Ż l = 3,0 m
3 szt.



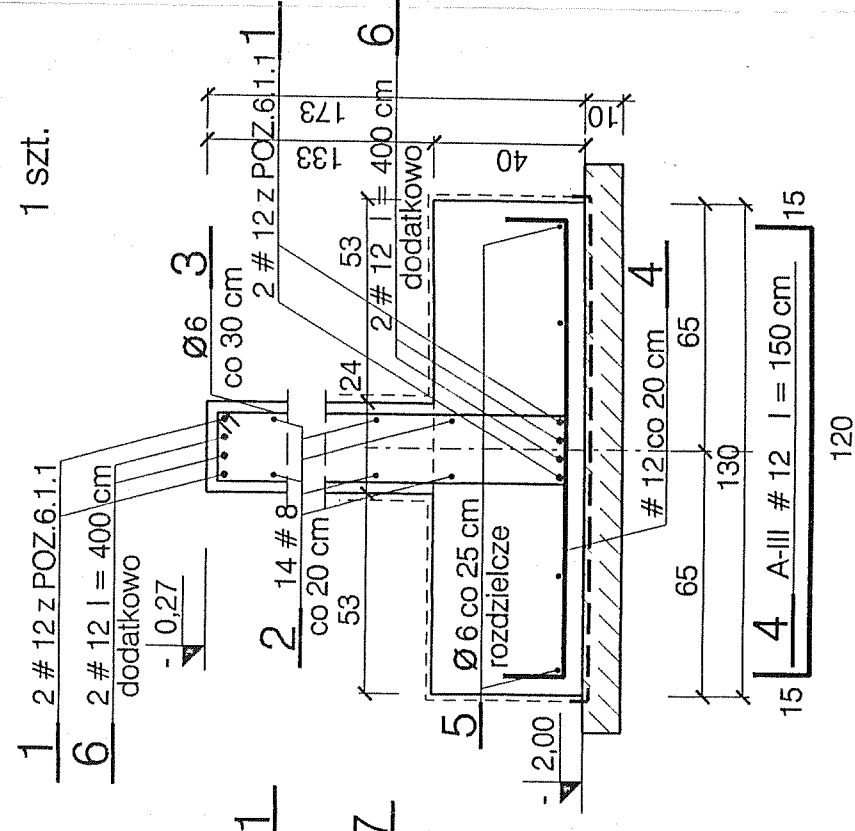
POZ.5.2.4-Ż l = 3,36 m
2 szt.



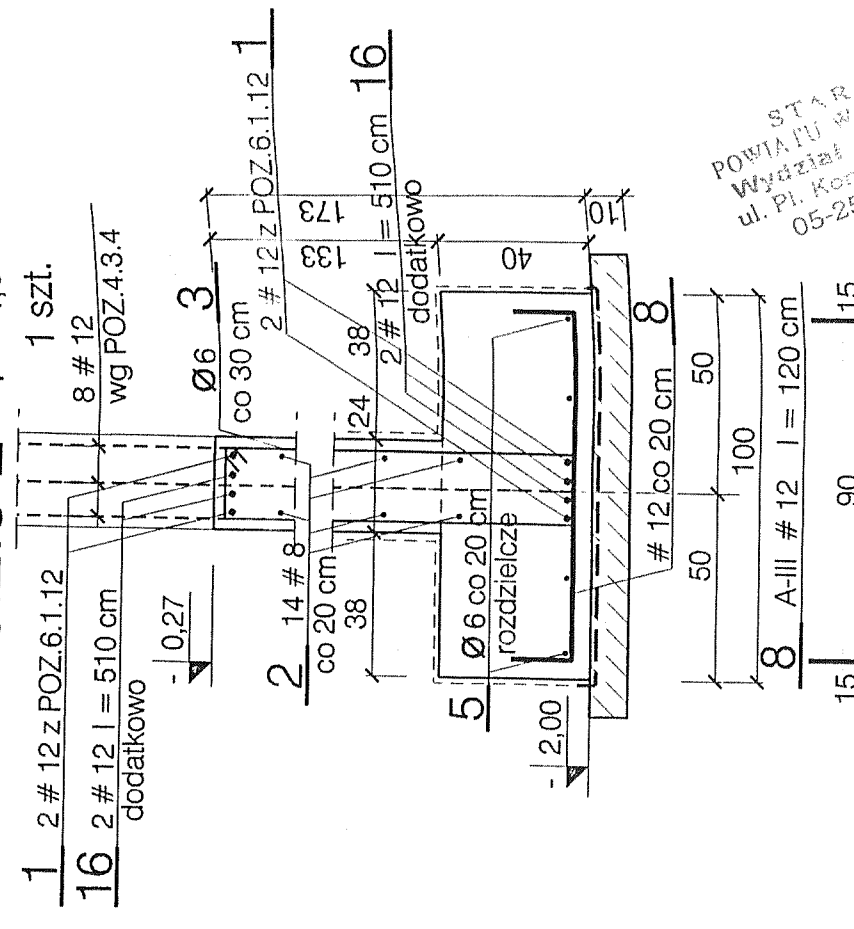
POZ.5.2.2-Ż l = 6,16 m
1 szt.



POZ.5.2.5-Ż l = 3,56 m
1 szt.



POZ.5.2.3-Ż l = 4,9 m
1 szt.



STAROSTWO
POWIATU WOŁOMIŃSKIEGO
Wydział Budownictwa
ul. Pi. Kosciuszki 3 Maja 19
05-250 RADZYMIN

BETON B25
STAL A-III (34GS) A-0 (St0S)
OTULINA C_{nom} = 5,0 cm - zbr. dolne
C_{nom} = 2,5 cm - pozostałe

WYKAZ ZBROJENIA NR 3

- W ŁAWACH OSADZIĆ PRĘTY DO SŁUPÓW ŻELBETOWYCH
- POWIERZCHNIE STYKAJĄCE SIĘ Z GRUNTEM SMAROWAĆ DYSPERBITEM
- ROBOTY ZIEMNE WG UWAG OPISU TECHNICZNEGO

ŻEBRA FUNDAMENTOWE 1 : 20

	70-535 Szczecin ul. Osiek 9 tel. 81-20-158	
	ROZBUDOWA BUDYNKU II LICEUM OGÓLNOKSZTAŁCĄCEGO	
ADRES	RADZYMIN, pow. wołomiński, ul. Konstytucji 3-go Maja 26	
PROJEKTOWAŁ:	IMIE I NAZWISKO	NR UPR.
OPRACOWAŁ:	mgr inż. R. Klemiatka	258 / SZ / 87
SPRAWDZIŁ:	mgr inż. B. Zielińska	
BRANŻA:	mgr inż. A. Brodowski	107 / SZ / 85
STADIUM	Konstrukcja	DATA
	PBW	06.2006r
		RYS.NR
		8