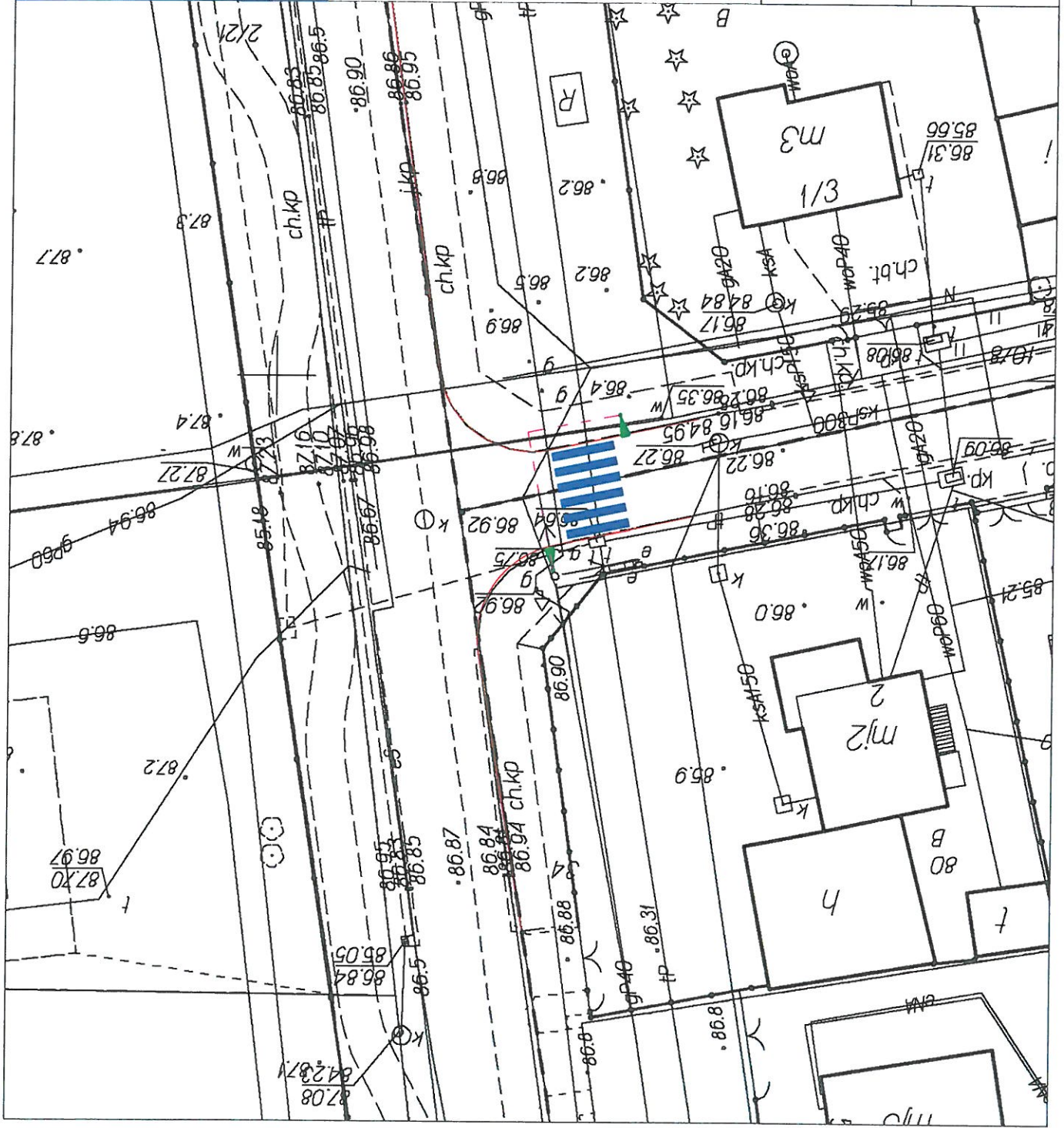
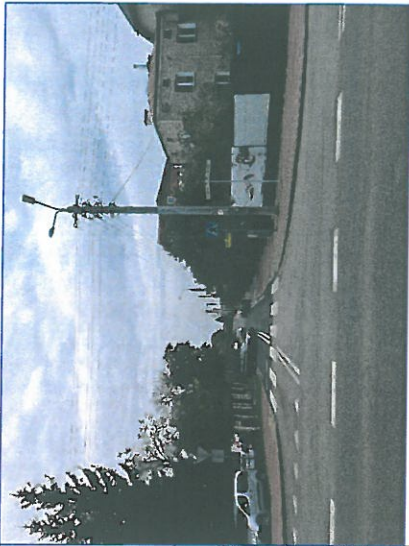


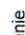
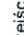

Legenda:

-  proj. oświetlenie
-  istniejące przejście dla pieszych
-  proj. zasilenie

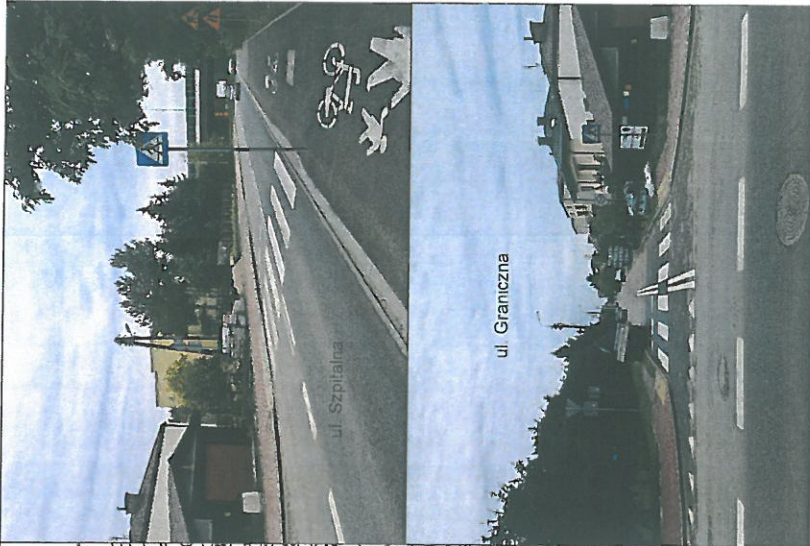
Doświetlenie przejść dla pieszych  
 droga powiatowa Nr 4365W w Zapłkach  
 skrzyżowanie ul. Szpitalnej i Leśnej

Rys. 02

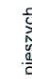


- Legenda:
-  proj. oświetlenie
  -  istniejące przejście dla pieszych
  -  proj. zasilenie

Doświetlenie przejść dla pieszych  
 droga powiatowa Nr 4365W w Ząbkach  
 skrzyżowanie ul. Szpitalnej i  
 Narutowicza  
 Rys. 03



**Legenda:**

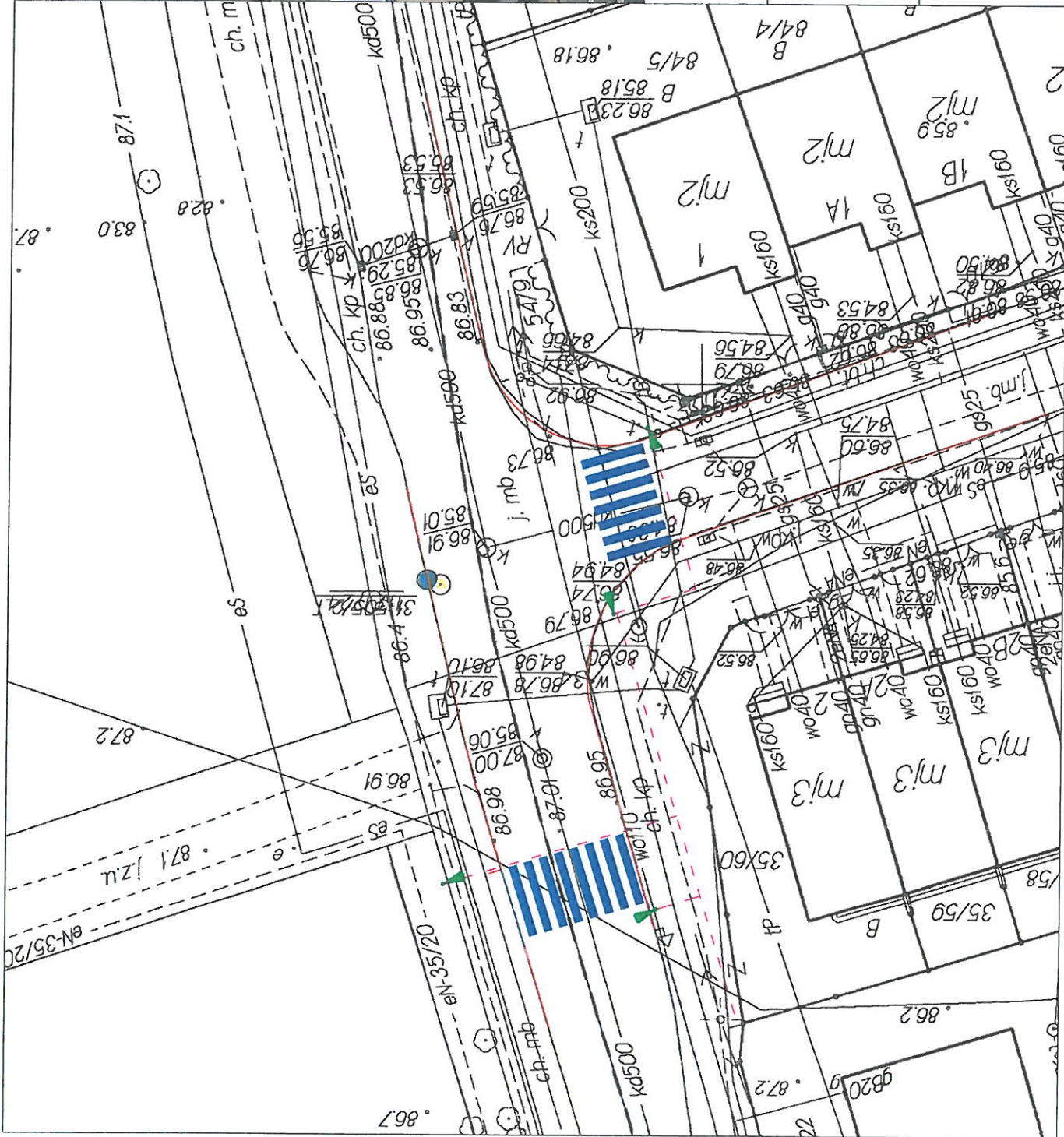
-  proj. oświetlenie
-  istniejące przejście dla pieszych
-  proj. zasilenie

Doświetlenie przejść dla pieszych  
 droga powiatowa Nr 4365W w Ząbkach  
 skrzyżowanie ul. Szpitalnej i Granicznej


Rys. 05



ul. Kochanowskiego



Legenda:

-  proj. oświetlenie
-  istniejące przejście dla pieszych
-  proj. zasillanie

Doświetlenie przejść dla pieszych  
 droga powiatowa Nr 4365W w Zabkach  
 skrzyżowanie ul. Szpitalnej i  
 Kochanowskiego  
 Rys. 04