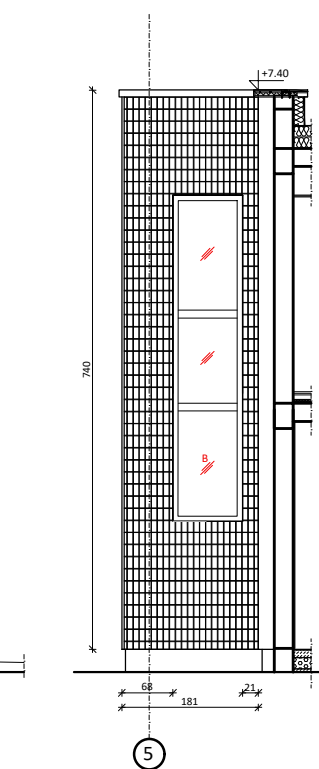
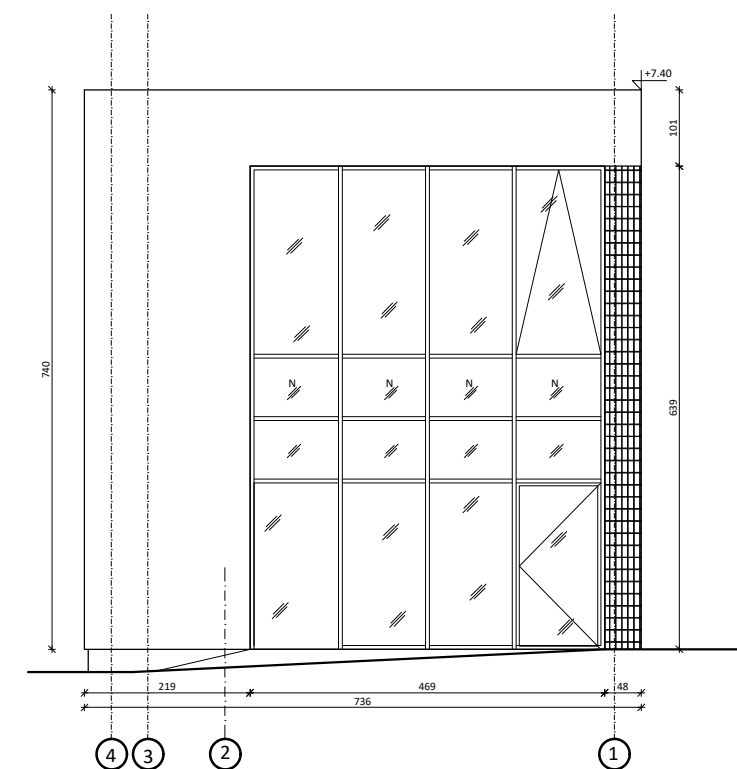


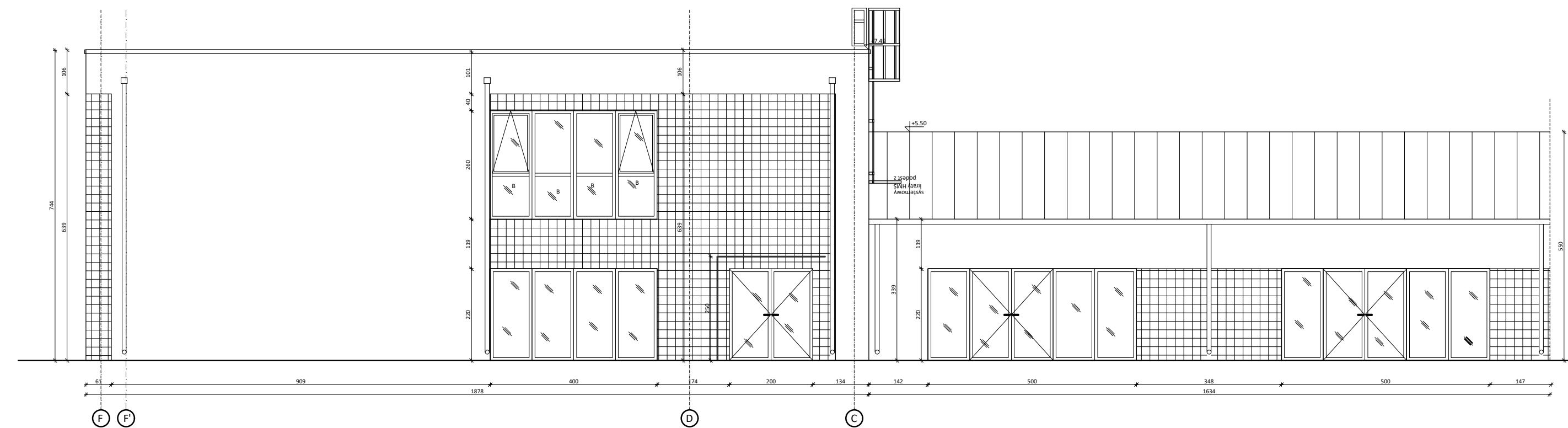
Elewacja południowo-zachodnia



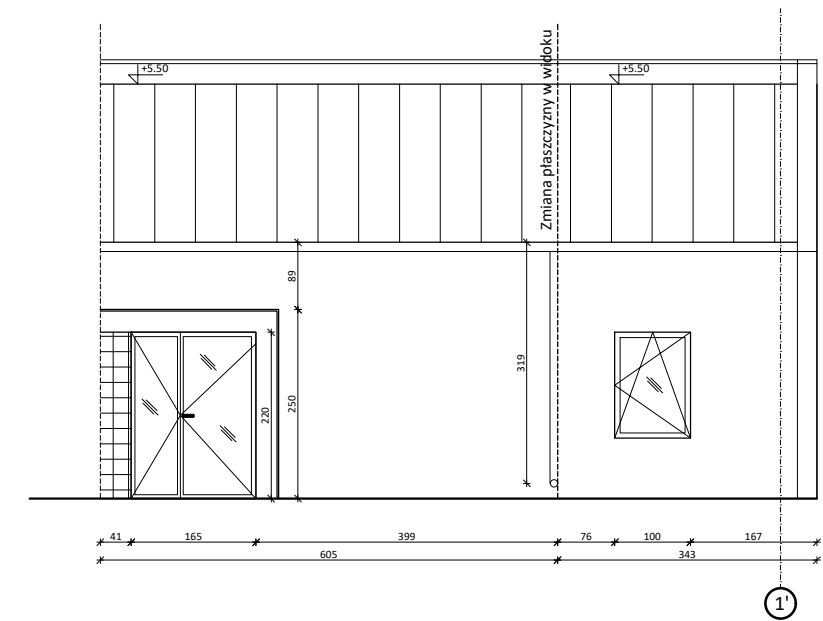
Elewacja południowo-zachodnia wnątką z oknem



Elewacja południowo-wschodnia



Elewacja północno-wschodnia



Elewacja wschodnia

oznaczenia :

szklenie bezklasowe

- /// szkło przeźne
- B szkło przeźne, bezpieczne
- N szkło nieprzeźne
- N panel nieprzeźny

szklenie w klasie E130

- /// szkło przeźne
- B szkło przeźne, bezpieczne
- N szkło nieprzeźne
- N panel nieprzeźny

OZNACZENIA:

- WYKOŃCZENIE TYNKIEM W KOLORZE BIAŁYM
- WYKOŃCZENIE PŁYTKĄ ELEWACYJNĄ

UWAGA:

- WSZYSTKIE WYMIARY SPRAWDZĄC I WERYFIKOWAĆ W TRAKCIE WYKONYWANIA PRAC BUDOWLANYCH
- WSZYSTKIE ELEMENTY RUCHOME, ELEMENTY WYPOSAŻENIA, W SZCZEGÓLNOŚCI ELEMENTY STOLARKI ŚLUSARSKO OKRĘŻNEJ I DRZWIOWEJ, SZKŁEN, FASAD, OKŁADZIN ELEWACYJNYCH, WĘWNETRZNYCH I INNYCH NALEŻY ZAMAWIAĆ I WYKONYWAĆ MONTOWAĆ NA PODSTAWIE ZWERYFIKOWANYCH OBIEMARÓW RZECZYWISTYCH WYKONANYCH NA OBIĘCIE.
- PRZED WYKONANIEM KAŻDEGO OTWORU W ŚCIANACH I STROPACH WERYFIKOWAĆ ICH ROZMIARY Z PROJEKTOWANYM ASORTYMENTEM LUB WYPOSAŻENIEM.
- OTWORY BUDOWLANE PRZEZBIĘCIA DLA INSTALACJI REALIZOWAĆ PO WERYFIKACJI OPRACOWAŃ BRANŻOWYCH (PRZEBIEG INSTALACJI).
- W PRZYPADKU JAKIEKOLWIEK ROZBIEŻNOŚCI DOKUMENTACJI NALEŻY KONSULTOWAĆ SIĘ Z PROJEKTANTEM.

UWAGA:

- ELEMENTY WYKOŃCZENIOWE (MISKI USTĘPOWE, UMYWALKI, WANNY, ZLEWOZMYWAKI, LODÓWKI, PRALKI, ZMYWARKI, DRZWI WĘWNETRZKALOWE I INNE) STANOWIĄ PRZYKŁADOWĄ ARANŻACJĘ, A ICH ZAKUP ORAZ MONTAŻ JEST PO STRONIE PRZYSZLEGO WŁAŚCICIELA LOKALU.

UWAGA:

- POWIERZCHNIE POLICZONE ZOSTAŁY ZGODNIE Z NORMĄ PN-ISO 9836:1997, CZYLI W STANIE WYKOŃCZONYM, WYMIARY NA RZUTACH PODANO W STANIE WYKOŃCZONYM, WYMIARY I POWIERZCHNIE MOGĄ ULEĆ ZMIANIE W ZALEŻNOŚCI OD WYKONANIA WYKOŃCZENIA ELEMENTÓW STAŁYCH BUDYNKU.

- ŚCIANY PRZYLEGŁE DO SZCZELIN DYLATACYJNYCH O SZEROKOŚCI:
 - a) DO 5 cm, TRWAŁE ZAMKNIĘTYCH I WYPELNIONYCH IZOLACJĄ CIEPLNĄ NA GŁĘBOKOŚCI CO NAJMNIEJ 20 cm 1,00 [W/(m²·K)]

		KOMBUD RAFAŁ MARCINIAK TEL. 514 908 159, BIURO_KOMBUD@WP.PL <small>OPRAWIANIE CHRONIONE PRAWAMI AUTORSKIMI. POWIELANIE LUB WYKORZYSTYWANIE NEZGODNIE Z PRZEZNACZENIEM BEZ ZGODY WŁAŚCICIELA DOKUMENTACJI JEST ZABRONIONE.</small>	
PROJEKT: Projekt budowlany budowy nowej siedziby Powiatowego Środowiskowego Domu Samopomocy typu "A"			
LOKALIZACJA INWESTYCJI: 05-230 Kobyłka, ul. Poprzeczna 18 dz. nr 160/2, 161, 168/3 obręb 35			
INWESTOR: Powiat Wołomiński 05-200 Wołomin, ul. Prądzyskiego 3			
TYTUŁ RYSUNKU: WIDOK ELEWACJI			
PROJEKTANT:	mgr inż. arch. Marcin Marchewka	UPRAWNIENIA:	MPOIA/113/2008
SPRAWDZAJĄCY:	mgr inż. arch. Angelika Mazurkiewicz	UPRAWNIENIA:	35/LOOK/2018
ASYSTENT:		UPRAWNIENIA:	
BRANŻA:	ARCHITEKTURA	FAZA:	PW
SKALA:	1:100	DATA:	11.2020
PROJEKTOWAŁ:	ARBUSZA	NR RYSUNKU:	A-07
STRONA:			