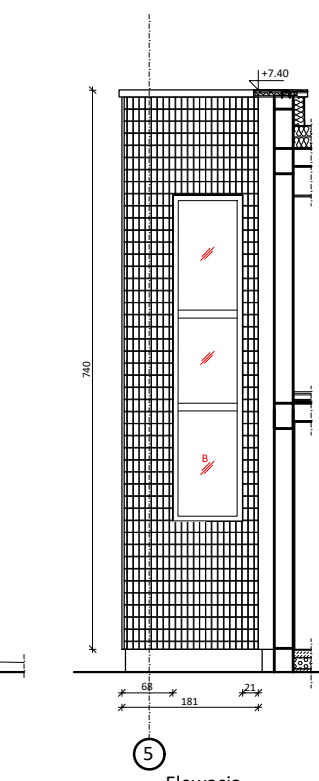
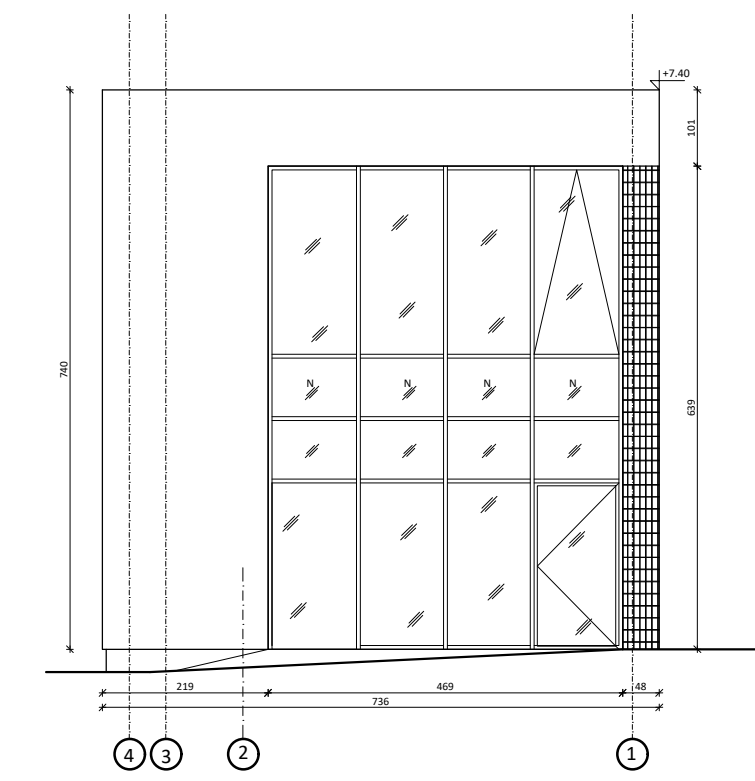


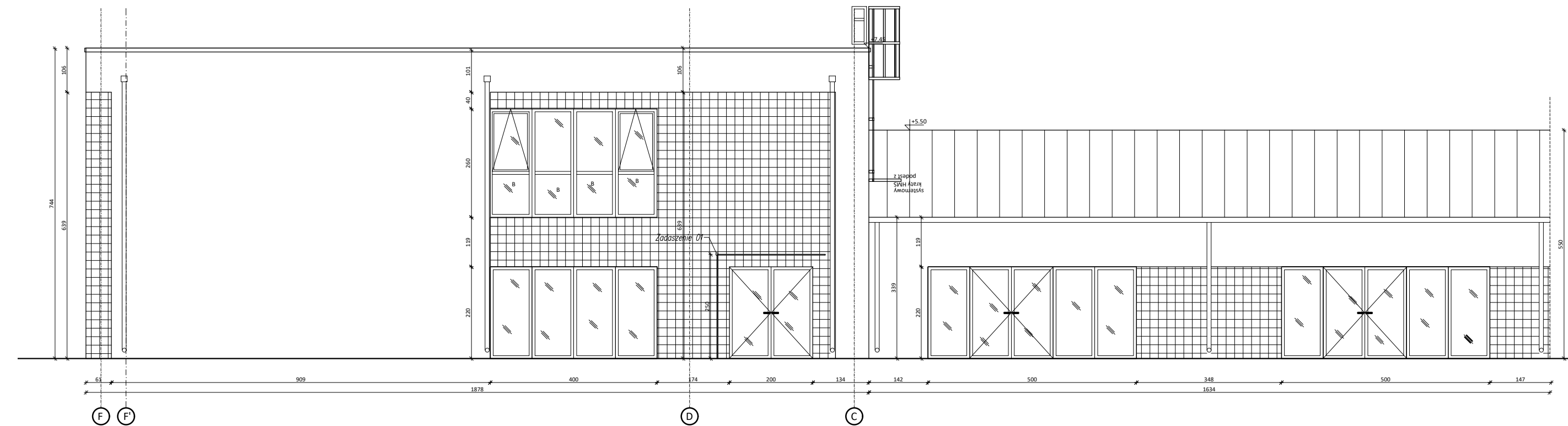
Elevacja południowo-zachodnia



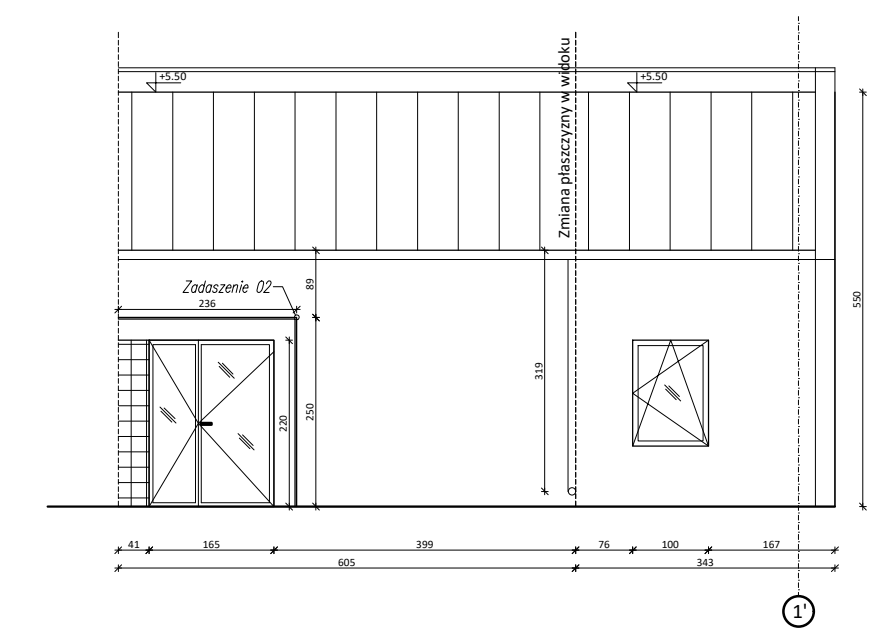
Elevacja południowo-zachodnia wnątką z oknem



Elevacja południowo-wschodnia



Elevacja północno-wschodnia



Elevacja wschodnia

oznaczenia :

- | | |
|-----------------------------|-----------------------------|
| szklenie bezklasowe | szklenie w klasie E130 |
| /// szkło przeźne | /// szkło przeźne |
| B szkło przeźne, bezpieczne | B szkło przeźne, bezpieczne |
| N szkło nieprzeźne | N szkło nieprzeźne |
| N panel nieprzeźny | N panel nieprzeźny |

- OZNACZENIA:
- WYKOŃCZENIE TYNKIEM W KOLORZE BIAŁYM
 - WYKOŃCZENIE PŁYTKĄ ELEWACYJNĄ

UWAGA:
 -WSZYSTKIE WYMIARY SPRAWDZĄC I WERYFIKOWAĆ W TRAKCIE WYKONYWANIA PRAC BUDOWLANYCH
 -WSZYSTKIE ELEMENTY RUCHOME, ELEMENTY WYPOSAŻENIA, W SZCZEGÓLNOŚCI ELEMENTY STOLARKI ŚLUSARSKO OKRĘŻNEJ I DRZWIOWEJ, SZKŁEN, FASAD, OKŁADZIN ELEWACYJNYCH, BALUSTRAD, PORĘCZY I POCHWYTÓW, ODBOJNIKÓW WEWNĘTRZNYCH I INNYCH NALEŻY ZAMAWIAC I WYKONYWAĆ/MONTOWAĆ NA PODSTAWIE ZWERYFIKOWANYCH OBMIARÓW RZECZYWISTYCH WYKONANYCH NA OBIĘCIE.
 -PRZED WYKONANIEM KAŻDEGO OTWORU W ŚCIANACH I STROPACH WERYFIKOWAĆ ICH ROZMIARY Z PROJEKTOWANYM ASORTYMENTEM LUB WYPOSAŻENIEM.
 OTWORY BUDOWLANE/PRZEZBICIA DLA INSTALACJI REALIZOWAĆ PO WERYFIKACJI OPRACOWAŃ BRANŻOWYCH (PRZEBIEG INSTALACJI).
 -W PRZYPADKU JAKIEJKOLWIEK ROZBIEŻNOŚCI DOKUMENTACJI NALEŻY KONSULTOWAĆ SIĘ Z PROJEKTANTEM.
 UWAGA:
 ELEMENTY WYKOŃCZENIOWE (MISKI USTĘPOWE, UMYWALKI, WANNY, ZLEWOZMYWAKI, LODÓWKI, PRALKI, ZMYWARKI, DRZWI WEWNĄTRZLOKALOWE I INNE) STANOWIĄ PRZYKŁADOWĄ ARANŻACJĘ, A ICH ZAKUP ORAZ MONTAŻ JEST PO STRONIE PRZYSZŁEGO WŁAŚCICIELA LOKALU.
 UWAGA:
 POWIERZCHNIE POLICZONE ZOSTAŁY ZGODNIE Z NORMĄ PN-ISO 9836:1997, CZYLI W STANIE WYKOŃCZONYM. WYMIARY NA RZUTACH PODANO W STANIE WYKOŃCZONYM. WYMIARY I POWIERZCHNIE MOGĄ ULEĆ ZMIANIE W ZALEŻNOŚCI OD WYKONANIA WYKOŃCZENIA ELEMENTÓW STAŁYCH BUDYNKU.
 ŚCIANY PRZYLEGŁE DO SZCZELIN DYLATACYJNYCH O SZEROKOŚCI:
 a) DO 5 cm, TRWAŁE ZAMKNIĘTYCH I WYPELNIONYCH IZOLACJĄ CIEPLNĄ NA GŁĘBOKOŚCI CO NAJMNIEJ 20 cm 1,00 [W/(m²·K)]

KOMBUD RAFAŁ MARCINIAK TEL. 514 908 159, BIURO_KOMBUD@WP.PL <small>OPRACOWANIE CHRONIONE PRAWAMI AUTORSKIMI. POWIELANIE LUB WYKORZYSTYWANIE NIEZGODNIE Z PRZEZNACZENIEM BEZ ZGODY WŁAŚCICIELA DOKUMENTACJI JEST ZABRONIONE.</small>	
PROJEKT:	Projekt budowlany budowy nowej siedziby Powiatowego Środowiskowego Domu Samopomocy typu "A"
LOKALIZACJA INWESTYCJI:	05-230 Kobyłka, ul. Poprzeczna 18 dz. nr 160/2, 161, 168/3 obręb 35
INWESTOR:	Powiat Wołomiński 05-200 Wołomin, ul. Prądzyskiego 3
Tytuł RYSUNKU:	WIDOK ELEWACJI
PROJEKTANT:	mgr inż. arch. Marcin Marchewka
SPRAWDZAJĄCY:	mgr inż. arch. Angelika Mazurkiewicz
ASYSTENT:	
BRANŻA:	ARCHITEKTURA
FAZA:	PT
SKALA:	1:100
DATA:	11.2020
PROJEKTANT ARKUSZA:	750x297
NR RYSUNKU:	A-07
STRONA:	