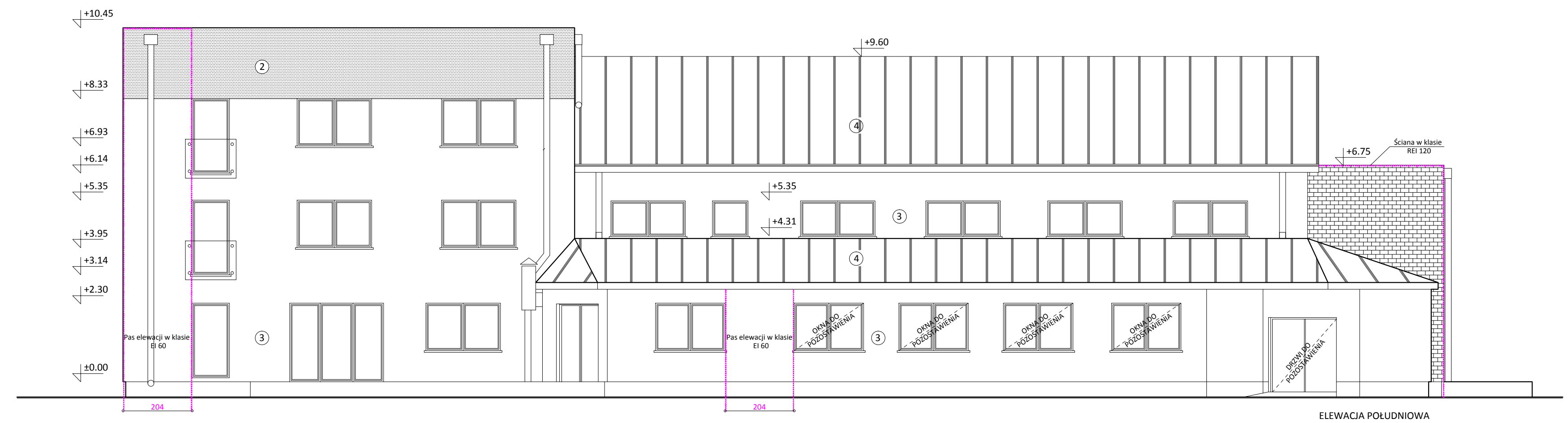
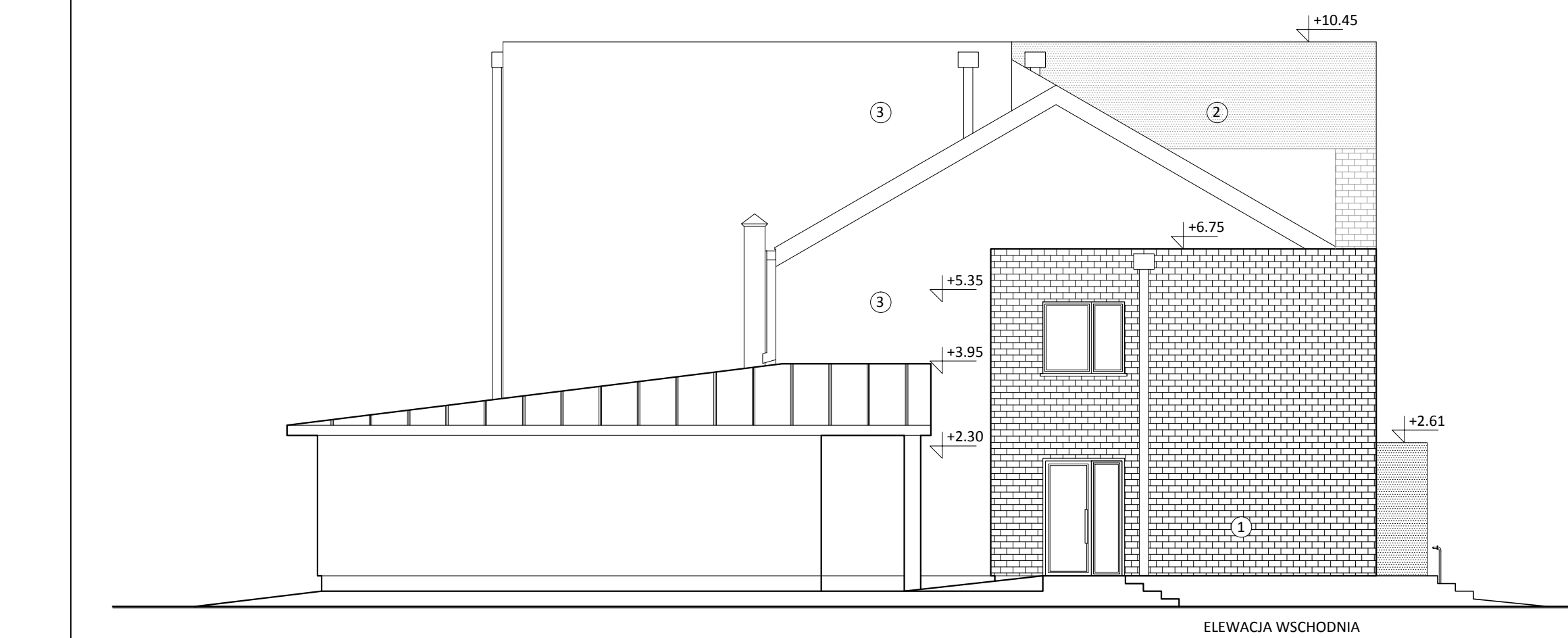


- LEGENDA:**
- 1 OKŁADZINA ELEWACYJNA IMITUJĄCA CEGŁĘ KLINKIEROWĄ
 - 2 TYNK SILIKONOWY BARWIONY W MASIE ZACIERANY NA GŁADKO, KOLOR RAL : 7038 (lub zbliżony)
 - 3 TYNK SILIKONOWY BARWIONY W MASIE ZACIERANY NA GŁADKO, KOLOR RAL : 9018 (lub zbliżony)
 - 4 BLACHA PŁASKA NA RĄBEK STOJĄCY KOLOR RAL : 7031(lub zbliżony)
- OBRÓBKİ BLACHARSKIE KOLOR ANALOGICZNY DO BLACHY DACHOWEJ
- OZNACZENIA KLASY ODPORNOŚCI OGNIOWEJ DLA ELEWACJI



<p>Ministerstwo Rodziny, Pracy i Polityki Społecznej</p>		
<p>Projekt realizowany za środków Głównego Funduszu Operacyjnego Unii Europejskiej i powiatu wołomińskiego</p>		
<p>KOMBUD RAFAŁ MARCINIAK TEL. 514 908 159, BIURO_KOMBUD@WP.PL</p> <p>OPINIAWANE CHRONIONE PRAWAMI AUTORA POWIELANE LUB WYKORZYSTYWANE NIEZDOLNE Z PRZEZNACZENIEM BEZ ZGODY WŁAŚCIELA DOKUMENTACJA JEST ZABRONIONE.</p>		
<p>PROJEKT: Przebudowa, rozbudowa, nadbudowa budynku na potrzeby Centrum Opiekuńczo - Mieszkalnego</p>		
<p>LOKALIZACJA INWESTYCJA: 05-230 Kobyłka, ul. Poprzeczna 18, dz. nr 160/2, 168/3, 168/4, obręb 35</p>		
<p>INWESTOR: Powiat Wołomiński 05-200 Wołomin, ul. Prądzyskiego 3</p>		
<p>Tytuł rysunku: Elewacje</p>		
PROJEKTANT:	SPRAWIENIA:	PODPIS:
mgr inż. arch. Marcin Marchewka	MPOIA/113/2008	
SPRAWDZAJĄCY:	SPRAWIENIA:	PODPIS:
mgr inż. arch. Arkadiusz Sarlej	14/LOOK/2011	
ASYSTENT:	SPRAWIENIA:	PODPIS:
mgr inż. arch. Bartosz Dobrowolski		
BIURO: ARCHITEKTURA	PAZĄ: PT	SKALA: 1:100
DATA: 11.2020	ROZMIAR ARKUSZA: 297x950	NR RYSUNKU: A08
STRONA:		