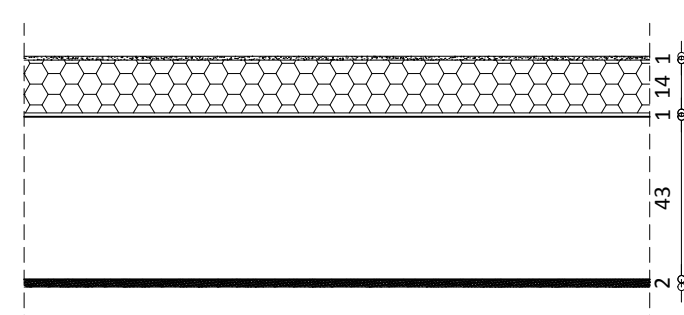


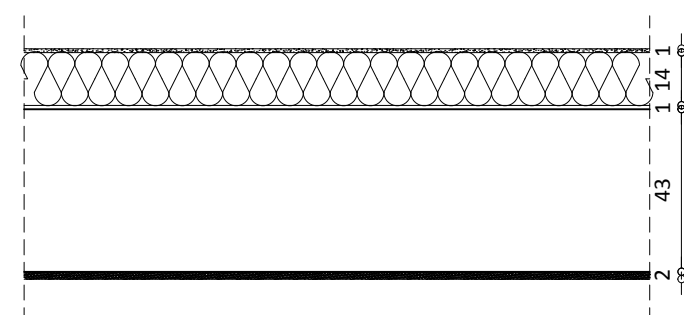
PRZEGRODY ZEWNĘTRZNE:



S1 ISTNIEJĄCE ŚCIANY ZEWNĘTRZNE PROJEKTOWANE DO DOCIEPLENIA WEŁNĄ MINERALNĄ

TYNK ZEWNĘTRZNY (SYLIKONOWY) GR. 1CM
 WEŁNA MINERALNA GR. MIN. 14CM, $\lambda=0.033$
 KLEJ GR. 1CM
 TYNK ZEWNĘTRZNY
 CEGŁA SYLIKATOWA DRAŻONA
 STYROPIAN EPS 0.045
 PUSTAK MAX 29
 TYNK WEWNĘTRZNY GIPSOWY GR. 2CM

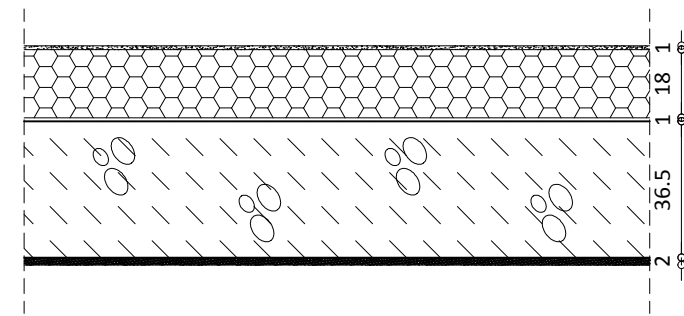
ISTNIEJĄCA PRZEGRODA



S1 ISTNIEJĄCE ŚCIANY ZEWNĘTRZNE PROJEKTOWANE DO DOCIEPLENIA STYROPIANEM

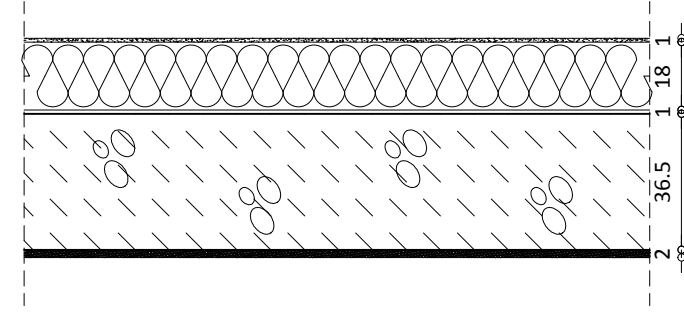
TYNK ZEWNĘTRZNY (SYLIKONOWY) GR. 1CM
 STYROPIAN GR. MIN. 14CM, $\lambda=0.038$
 KLEJ GR. 1CM
 TYNK ZEWNĘTRZNY
 CEGŁA SYLIKATOWA DRAŻONA
 STYROPIAN EPS 0.045
 PUSTAK MAX 29
 TYNK WEWNĘTRZNY GIPSOWY GR. 2CM

ISTNIEJĄCA PRZEGRODA



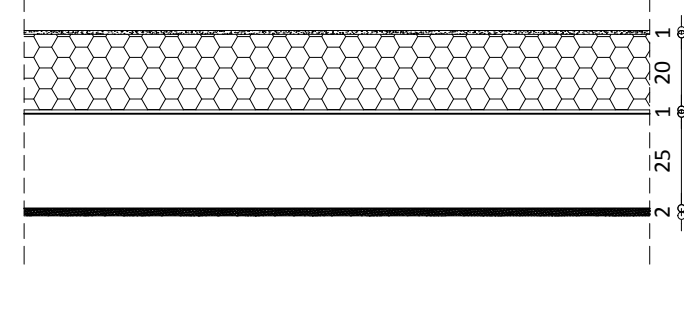
S2 PROJEKTOWANE ŚCIANY Z BLOCZKÓW GAZOBETONOWYCH

TYNK ZEWNĘTRZNY (SYLIKONOWY) GR. 1CM
 WEŁNA MINERALNA GR. 18CM, $\lambda=0.033$
 KLEJ GR. 1CM
 BLOCZEK TYPU YTONG GR. 36.5CM, $\lambda=0.11$ (lub równoważny)
 TYNK WEWNĘTRZNY GIPSOWY GR. 2CM



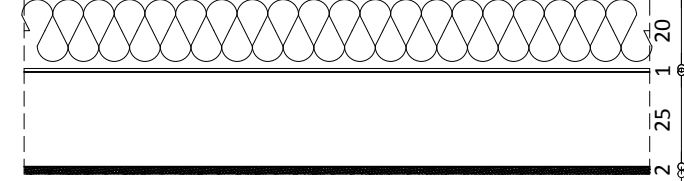
S2 PROJEKTOWANE ŚCIANY Z BLOCZKÓW GAZOBETONOWYCH

TYNK ZEWNĘTRZNY (SYLIKONOWY) GR. 1CM
 STYROPIAN GR. 18CM, $\lambda=0.038$
 KLEJ GR. 1CM
 BLOCZEK TYPU YTONG GR. 36.5CM, $\lambda=0.11$ (lub równoważny)
 TYNK WEWNĘTRZNY GIPSOWY GR. 2CM



S3 PROJEKTOWANE ŚCIANY Z BLOCZKÓW SYLIKATOWYCH

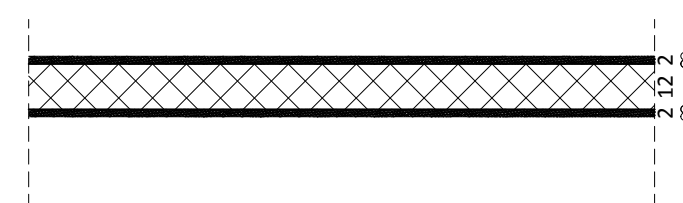
TYNK ZEWNĘTRZNY (SYLIKONOWY) GR. 1CM
 WEŁNA MINERALNA GR. 20CM, $\lambda=0.033$
 KLEJ GR. 1CM
 BLOCZEK TYPU YTONG, H+H; GR. 25CM, $\lambda=0.11$ (lub równoważny)
 TYNK WEWNĘTRZNY GIPSOWY GR. 2CM



S3 PROJEKTOWANE ŚCIANY Z BLOCZKÓW SYLIKATOWYCH

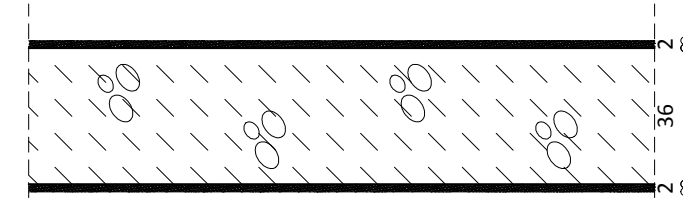
TYNK ZEWNĘTRZNY (SYLIKONOWY) GR. 1CM
 STYROPIAN GR. 20CM, $\lambda=0.038$
 KLEJ GR. 1CM
 BLOCZEK TYPU YTONG, H+H; GR. 25CM, $\lambda=0.11$ (lub równoważny)
 TYNK WEWNĘTRZNY GIPSOWY GR. 2CM

PRZEGRODY WEWNĘTRZNE:



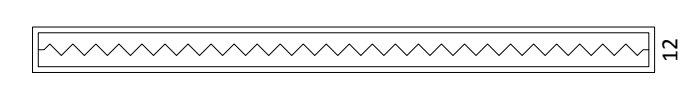
S4 PROJEKTOWANE ŚCIANY MUROWANE Z CEGŁY PEŁNEJ CERAMICZNEJ

TYNK WEWNĘTRZNY GIPSOWY GR. 2CM
 CEGŁA PEŁNA GR. 12CM, $\lambda=0.77$
 TYNK WEWNĘTRZNY GIPSOWY GR. 2CM



S4.1. PROJEKTOWANE ŚCIANY MUROWANE Z CEGŁY PEŁNEJ CERAMICZNEJ

TYNK WEWNĘTRZNY GIPSOWY GR. 2CM
 BLOCZEK TYPU YTONG GR. 36.5CM, $\lambda=0.11$ (lub równoważny)
 TYNK WEWNĘTRZNY GIPSOWY GR. 2CM



S5 PROJEKTOWANE ŚCIANY W KONSTRUKCJI LEKKIEJ POJEDYŃCZE LUB PODWÓJNE PŁYTOWANIE

PŁYTA G-K LUB PŁYTA GIPSOWO-WŁÓKNOWA (W ODPOWIEDNIEJ KLASIE ODPORNOŚCI OGNIOWEJ)
 WEŁNA MINERALNA, $\lambda=0.033$
 PŁYTA G-K LUB PŁYTA GIPSOWO-WŁÓKNOWA (W ODPOWIEDNIEJ KLASIE ODPORNOŚCI OGNIOWEJ)

<p>Ministerstwo Rodziny, Pracy i Polityki Społecznej</p> <p><small>Projekt realizowany ze środków Solidarnościowego Funduszu Wsparcia Osób Niepełnosprawnych i powiatu wołomińskiego</small></p>		<p>POWIAT WOŁOMIŃSKI</p>
<p>KOMBUD RAFAŁ MARCINIAK TEL. 514 908 159, BIURO_KOMBUD@WP.PL</p> <p><small>OPRACOWANIE CHRONIONE PRAWAMI AUTORSKIMI. POMIENIE LUB WYKORZYSTANIE NIEZGODNIE Z PRZEZNACZENIEM BEZ ZGODY WŁAŚCIELA DOKUMENTACJI JEST ZABRONIONE.</small></p>		
<p>PROJEKT: Przebudowa, rozbudowa, nadbudowa budynku na potrzeby Centrum Opiekuńczo - Mieszkalnego</p>		
<p>LOKALIZACJA INWESTYCJI: 05-230 Kobyłka, ul. Poprzeczna 18, dz. nr 160/2, 168/3, 168/4, obręb 35</p>		
<p>INWESTOR: Powiat Wołomiński 05-200 Wołomin, ul. Prądzińskiego 3</p>		
<p>TYTUŁ RYSUNKU: Zestawienie Przegród Budowlanych</p>		
PROJEKTANT:	UPRAWNIENIA:	PODPIS:
mgr inż. arch. Marcin Marchewka	MPOIA/113/2008	
SPRAWDZAJĄCY:	UPRAWNIENIA:	PODPIS:
mgr inż. arch. Arkadiusz Sarlej	14/LOOKK/2011	
ASYSTENT:	UPRAWNIENIA:	PODPIS:
mgr inż. arch. Bartosz Dobrowolski		
BRANŻA: ARCHITEKTURA	FAZA: PT	SKALA: 1:25
DATA: 11.2020	ROZMIAR ARKUSZA: 297x420	NR RYSUNKU: A24
		STRONA: