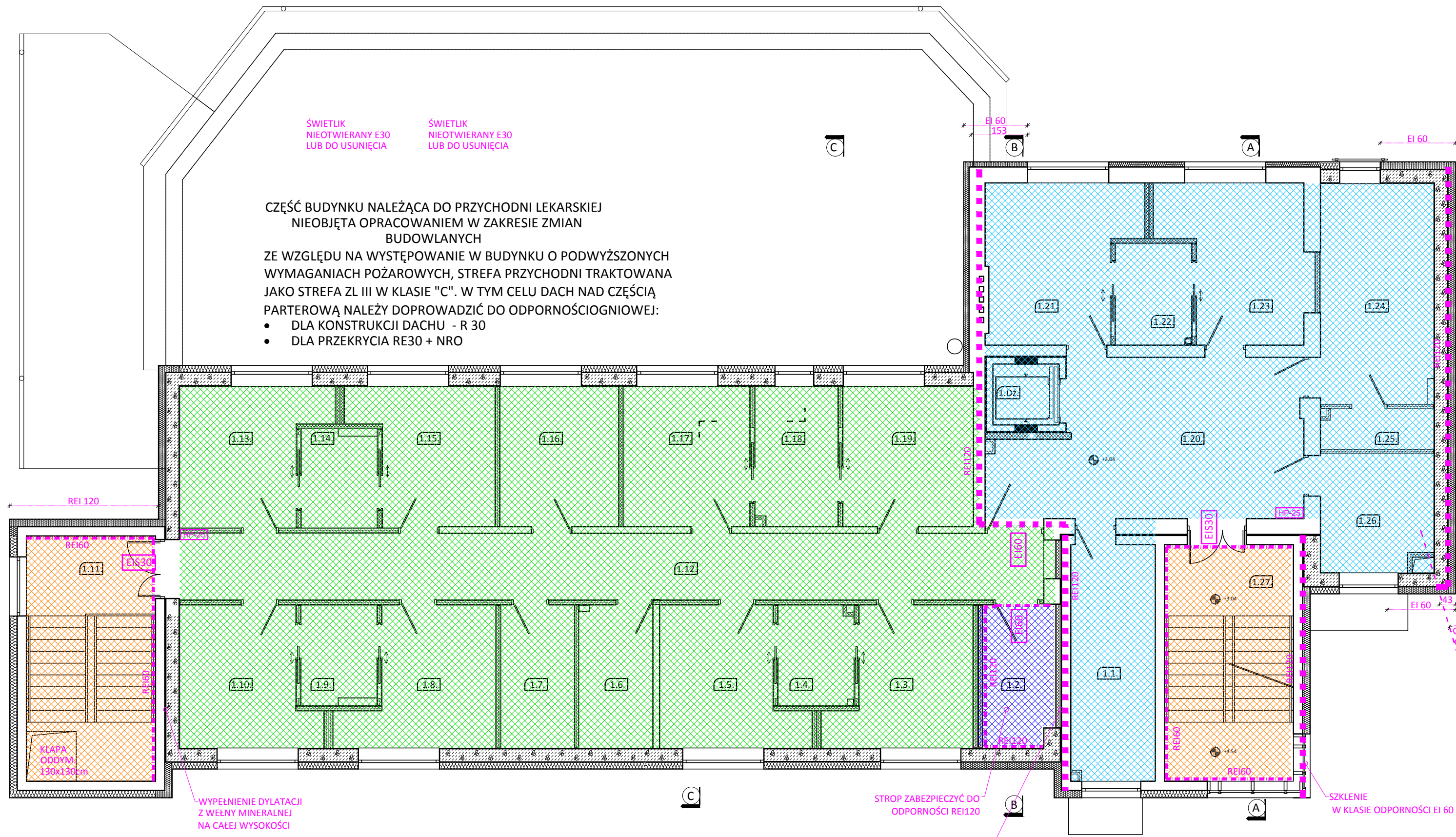


ŚWIETLIK
NIEOTWIERANY E30
LUB DO USUNIĘCIA

ŚWIETLIK
NIEOTWIERANY E30
LUB DO USUNIĘCIA

CZĘŚĆ BUDYNKU NALEŻĄCA DO PRZYCHODNI LEKARSKIEJ
NIEOBJĘTA OPRACOWANIEM W ZAKRESIE ZMIAN
BUDOWLANYCH
ZE WZGLĘDU NA WYSTĘPOWANIE W BUDYNKU O PODWYŻSZONYCH
WYMAGANIACH POŻAROWYCH, STREFA PRZYCHODNI TRAKTOWANA
JAKO STREFA ZL III W KLASIE "C". W TYM CELU DACH NAD CZĘŚCIĄ
PARTEROWĄ NALEŻY DOPROWADZIĆ DO ODPORNOŚCIOGNIOWEJ:

- DLA KONSTRUKCJI DACHU - R 30
- DLA PRZEKRYCIA RE30 + NRO



- LEGENDA:**
- STREFA ZLII (PIERWSZA) - POW. = 162,0m²
 - STREFA ZLII (DRUGA) - POW. = 239,2m²
 - STREFA PM (ROZDZIELNIA ELEKTRYCZNA) - POW. = 7,56m²
 - WYDZIELENIE KLATKI SCHODOWEJ W RAMACH STREFY ZLII
 - ŚCIANA ODDZIelenIA POŻAROWEGO W KLASIE REI120
 - WYDZIELENIE POŻAROWE KLATKI SCHODOWEJ I INNYCH POMIESZCZEŃ W RAMACH STREFY ZLII
 - HP-25 HYDRANT PRZECIWOPOŻAROWY Z WĘŻEM l=30m dn 25; q=1.0dm³/s
 - IZOLACJA TERMICZNA ZE STYROPIANU
 - IZOLACJA TERMICZNA Z WEŁNY MINERALNEJ

***UWAGA:**
1. NA SCHEMACIE PRZEDSTAWIONO I OPISANO DODATKOWE WYDZIELENIA W STREFIE WRAZ Z WYMAGANYM ZASTOSOWANIEM STOLARKI OKIENNEJ LUB DRZWIOWEJ.
2. DLA WSZYSTKICH DRZWI PROWADZĄCYCH EWAKUACJĘ Z KLATKI SCHODOWEJ WYMAGANE JEST ZASTOSOWANIE SAMODOMYKACZY.

WYPEŁNIENIE DYLATACJI Z WEŁNY MINERALNEJ NA CAŁEJ WYSOKOŚCI

STROP ZABEZPIECZYĆ DO ODPORNOŚCI REI120

WYPEŁNIENIE DYLATACJI Z WEŁNY MINERALNEJ NA CAŁEJ WYSOKOŚCI

SZKLENIE W KLASIE ODPORNOŚCI EI 60

BUDYNEK 2 KONDYGNACYJNY; ZAWIERA STREFY ZLII i ZLIII; KLASA "B" OBNIŻONA DO "C" ZGODNIE Z § 212 UST. 3

BUDYNEK 3 KONDYGNACYJNY; ZAWIERA STREFĘ ZLII; KLASA "B"

		KOMBUD RAFAŁ MARCINIAK TEL. 514 908 159, BIURO_KOMBUD@WP.PL <small>OPRACOWANIE CHRONIONE PRAWAMI AUTORSKIMI. POWIOLANIE LUB WYKORZYSTANIE NIETODOWNE Z PRZEZNACZENIEM BEZ ZGODY WŁAŚCIELA DOKUMENTACJA JEST ZABRONIONE.</small>	
PROJEKT:	Przebudowa, rozbudowa, nadbudowa budynku na potrzeby: "Centrum Opiekuńczo - Mieszkalnego"		
LOKALIZACJA INWESTYCJI:	05-230 Kobyłka, ul. Poprzeczna 18 dz. nr 160/2 obręb 35		
INWESTOR:	Powiat Wołomiński 05-200 Wołomin, ul. Prądzyńskiego 3		
TYTUŁ RYSUNKU:	SCHEMAT STREF POŻAROWYCH, RZUT IP		
PROJEKTANT:	mgr inż. arch. Marcin Marchewka	SPRAWNIENIA:	MPOIA/113/2008
SPRAWDZAJĄCY:	mgr inż. arch. Arkadiusz Sarlej	SPRAWNIENIA:	14/LOOK/2011
ASYSTENT:	mgr inż. arch. Bartosz Dobrowolski	SPRAWNIENIA:	
BRANŻA:	ARCHITEKTURA	FAZA:	PB
SKALA:	1:100	DATA:	11.2020
ROZMIAR ARKUSZA:	550 x 297	NR RYSUNKU:	A3-02
STRONA:			