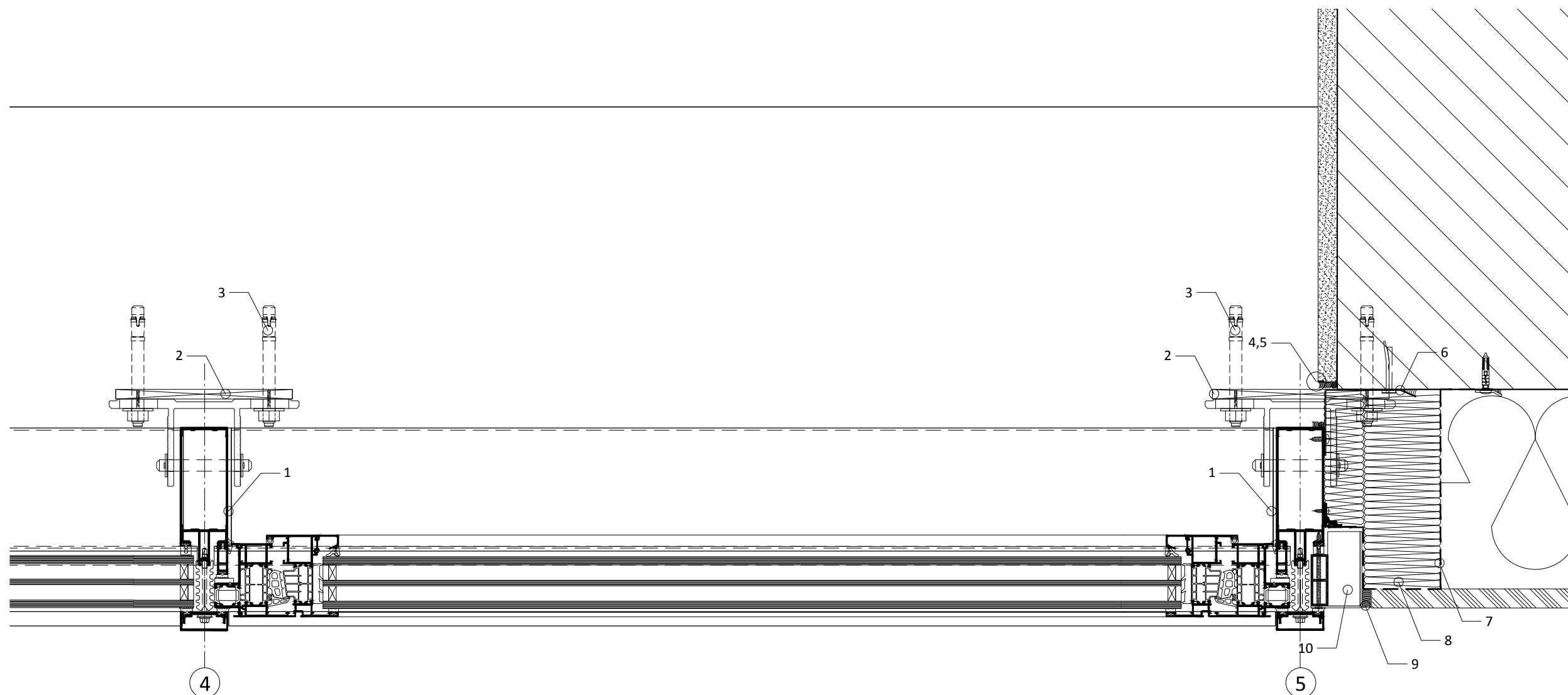
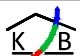


Detal 1



1. Rama aluminiowa systemowa
2. Podkładka
3. Kotwy montażowe
4. Dylatacja (sylikon/akryl)
5. Listwa startowa
6. Kątownik mocujący
7. Izolacja paroszczelna (taśma/folia)
8. Wypełnienie niepalne (wełna mineralna lub pianka PU)
9. Sylikon / akryl niepalny
10. Wypełnienie twarde

**UWAGA:**  
 Wszystkie wymiary należy zweryfikować na budowie.  
 W przypadku wystąpienia rozbieżności  
 należy niezwłocznie skontaktować się z jednostką projektową.

 <b>KOMBUD RAFAŁ MARCINIAK TEL. 514 908 159, BIURO_KOMBUD@WP.PL</b> <small>OPRACOWANIE CHRONIONE PRAWAMI AUTORSKIMI.          POMIENIANIE LUB WYKORZYSTYWANIE NIEZGODNIE Z PRZEZNACZENIEM BEZ ZGODY WŁAŚCIELA DOKUMENTACJI JEST ZABRONIONE.</small>						
PROJEKT: Projekt budowlany budowy nowej siedziby Powiatowego Środowiskowego Domu Samopomocy typu "A"						
LOKALIZACJA INWESTYCJI: 05-230 Kobyłka, ul. Poprzeczna 18 dz. nr 160/2, 161, 168/3 obręb 35						
INWESTOR: Powiat Wołomiński 05-200 Wołomin, ul. Prądzyńskiego 3						
TYTUŁ RYSUNKU: DETAL FASADY SZKLANEJ 1						
PROJEKTANT: mgr inż. arch. Marcin Marchewka	UPRAWNIENIA: MPOIA/113/2008	PODPIS:				
SPRAWDZAJĄCY: mgr inż. arch. Angelika Mazurkiewicz	UPRAWNIENIA: 35/LOOKK/2018	PODPIS:				
ASYSTENT:	UPRAWNIENIA:	PODPIS:				
BRANŻA: ARCHITEKTURA	FAZA: PT	SKALA: 1:10	DATA: 11.2020	ROZMIAR ARKUSZA: 420x297	NR RYSUNKU: A-20	STRONA: