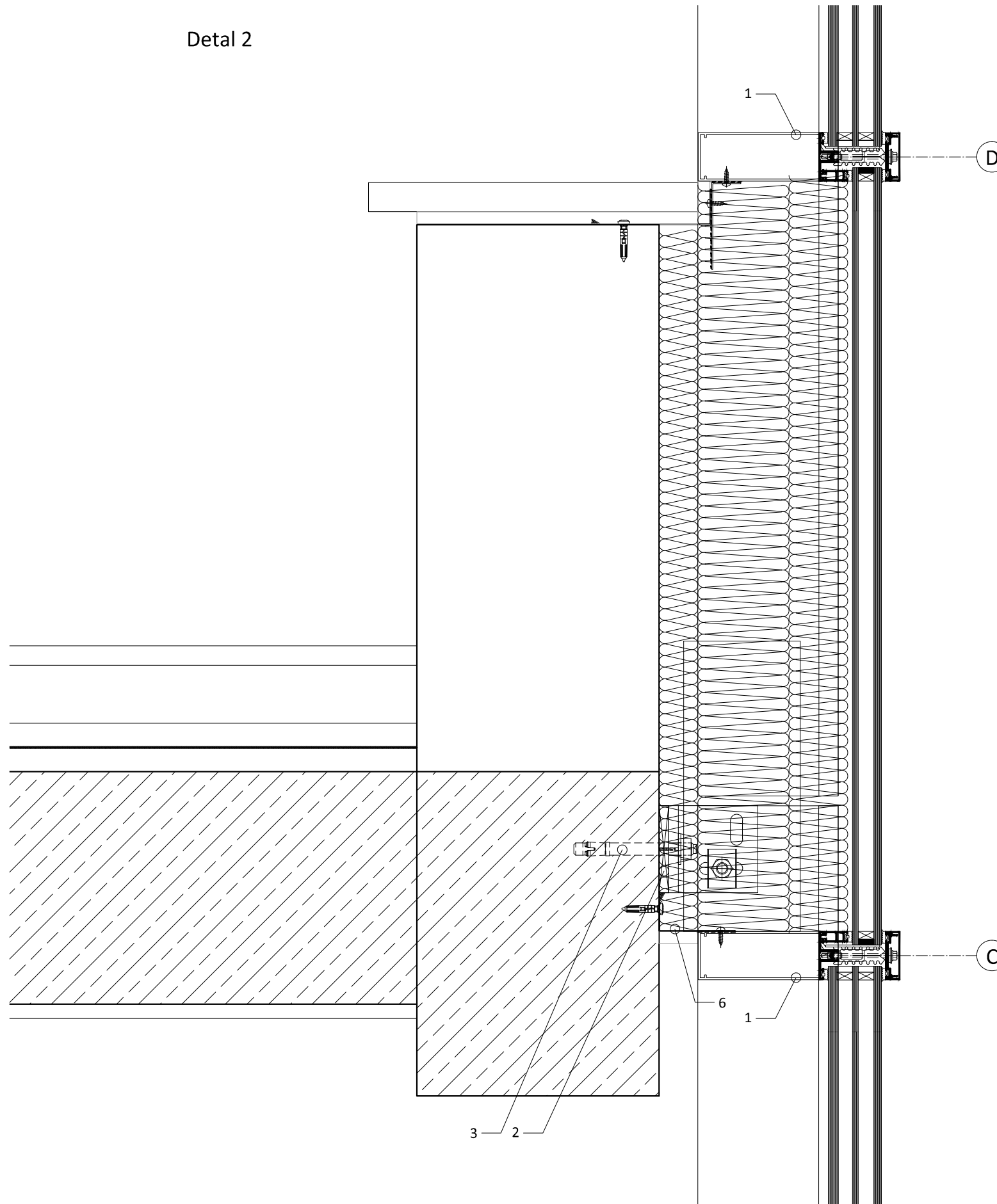
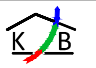


Detal 2



1. Rama aluminiowa systemowa
2. Podkładka
3. Kotwy montażowe
4. Dylatacja (sylikon/akryl)
5. Listwa startowa
6. Kątownik mocujący
7. Izolacja paroszczelna (taśma/folia)
8. Wypełnienie niepalne (wełna mineralna lub pianka PU)
9. Sylikon / akryl niepalny
10. Wypełnienie twarde

UWAGA:
 Wszystkie wymiary należy zweryfikować na budowie.
 W przypadku wystąpienia rozbieżności
 należy niezwłocznie skontaktować się z jednostką projektową.

| | | | | | |
|--|-------------|--------------------------------|------------------|-----------------------------|---------------------|
|  KOMBUD RAFAŁ MARCINIAK TEL. 514 908 159, BIURO_KOMBUD@WP.PL <small>OPRACOWANE CHRONIONE PRAWAMI AUTORSKIMI. POMIENIANIE LUB WYKORZYSTYWANIE NIEZGODNIE Z PRZEZNACZENIEM BEZ ZGODY WŁAŚCIELA DOKUMENTACJI JEST ZABRONIONE.</small> | | | | | |
| PROJEKT: Projekt budowlany budowy nowej siedziby Powiatowego Środowiskowego Domu Samopomocy typu "A" | | | | | |
| LOKALIZACJA INWESTYCJI: 05-230 Kobyłka, ul. Poprzeczna 18 dz. nr 160/2, 161, 168/3 obręb 35 | | | | | |
| INWESTOR: Powiat Wołomiński 05-200 Wołomin, ul. Prądzyńskiego 3 | | | | | |
| TYTUŁ RYSUNKU: DETAL FASADY SZKLANEJ 2 | | | | | |
| PROJEKTANT: mgr inż. arch. Marcin Marchewka | | UPRAWNIENIA: MPOIA/113/2008 | | PODPIS: | |
| SPRAWDZAJĄCY: mgr inż. arch. Angelika Mazurkiewicz | | UPRAWNIENIA: 35/LOOKK/2018 | | PODPIS: | |
| ASYSTENT: | | UPRAWNIENIA: | | PODPIS: | |
| BRANŻA: ARCHITEKTURA | FAZA: PT | SKALA: 1:10 | DATA: 11.2020 | ROZMIAR ARKUSZA: 420x297 | NR RYSUNKU: A-21 |
| STRONA: | | | | | |