



Uwaga:
Wszystkie przebiegi kabli przed przegródami pożarowymi należy uszczelniać masą uszczelniającą o odporności ogniowej równej odporności ogniowej ściany przez którą następuje przebieg.

- WYKONANIE INSTALACJI:**
1. INSTALACJE OBIORCZE WYKONAĆ W UKŁADZIE TN-S.
 2. OCHRONA OD PORAZEN PRZY DOTYKU POSREDNIM-SAMOCZYNNIE WYŁĄCZENIE ZASILANIA I WYŁĄCZNIKI ROZDZIELNICY PRĄDOWE.
 3. INSTALACJE WYKONAĆ W KORYTKACH KABLOWYCH NAD SUFITAMI PODMIESZCZENIAMI ORAZ W BRUZIACH POD TYNKIEM. OSPRZĘT P/T. WSZYSTKIE PRZEWODY UKŁADAĆ W RURACH OSŁONOWYCH.
 4. INSTALACJE GNIAZD WTYKOWYCH WYKONAĆ PRZEWODZEM NZHX-J 3x2,5mm².
 5. WYSOKOŚĆ MONTAŻOWA GNIAZD WTYKOWYCH:
- GN. WTYKOWE OGÓLNE W POMIESZCZENIACH h=0,3m
 7. OZNACZENIE RG/1 OZNACZA OBRÓD NR.1 ROZDZIELNICY RG
 8. GNIAZDA MUSZĄ BYĆ WYPOSAŻONE W SPECJALNE PRZESŁONY TORÓW PRĄDOWYCH.
 9. LOKALIZACJE WSZELKICH URZĄDZEŃ PORÓWNAĆ Z PROJEKTAMI INNYCH BRANŻ.
 10. WYSOKOŚĆ MONTAŻU GNIAZD PRZY TV 2,2m

- POŁĄCZENIA WYRÓWNAWCZE**
1. DO INSTALACJI WYRÓWNAWCZEJ ŁĄCZYĆ LINKĄ MIEDZIANĄ 6MM² RURĄCZĄ, OBUJOWY METALOWE, KONSTRUKCJE WSPORCZCIE, METALOWE OBUJOWY KANAŁÓW WENTYLACYJNYCH, DRABIN, KABLOWE ITP.
 2. WŁAZIELE WSTAWIĆ Z MATERIAŁÓW IZOLACYJNYCH (PLASTIKOWE ZŁĄCZKI, APARATURA POMARŃOWA ITP.) W PRZEWODACH INSTALACJA CO, WODY I WENTYLACJI NALEŻY ZNOSIĆ LINKĄ MIEDZIANĄ 6MM². POŁĄCZENIA NALEŻY WYKONAĆ W TAKI SPOSÓB ABY ZAPEWNIĆ CIĄGŁOŚĆ GALWANICZNĄ OBUJOWY OBEJĄCĄJĄCYMI WYRÓWNAWCZYM.
 3. BEDNARKI W POMIESZCZENIACH TECHNICZNYCH WYKONAĆ NA ŚCIANIE NA WYSOKOŚĆ 20CM NAD POSADZKĄ I POMALOWAĆ W ŻÓŁTO-ZIELENE PASKI. W POZOSTAŁYCH POMIESZCZENIACH BEDNARKI POMAŁOWAĆ POD POSADZKĄ PRZY CZYM PUNKTY PRZYŁĄCZENIA WYPROWADZIĆ PONAD POSADZKĘ I POMALOWAĆ W ŻÓŁTO-ZIELENE PASKI.
 4. POŁĄCZENIA WYRÓWNAWCZE PRZEWODZONE OD BEDNARKI DO CENTRALI WENTYLACYJNYCH I ROZDZIELNI SKRZYŃKOWYCH WYKONAĆ LINKĄ MIEDZIANĄ 16MM² LINKĄ PRZEWODZIC POD TYNKIEM W RURZE INSTALACYJNEJ UNIEPALNIOWANEJ.

- LEGENDA:**
- GNIAZDO INSTALACYJNE 230V 2P+Z
 - GNIAZDO INSTALACYJNE 230V 2P+Z WYKONANIE SZCZELNE
 - ROZDZIELNICA ELEKTRYCZNA
 - WYŁĄCZALC PRZECIWOZAPAROWY WYŁĄCZNIKA PRĄDU

NR POM.	NAZWA POMIESZCZENIA
0.1	WIATROZAP
0.2	HALL WEJŚCIOWY
0.3	POKÓJ BIUROWY
0.4	GABINET KIEROWNIKA
0.5	KOMUNIKACJA
0.6	SZATNIA PERSONELU
0.7	ŁAZIENKA PERSONELU
0.8	POMIESZCZENIE POMOCNICZE
0.9	MAGAZYN
10	KORYTARZ
11	TOAILETA DAMSKA
12	TOAILETA MĘSKA
13	SZATNIA UCZESTNIKÓW
14	KORYTARZ
15	SALA ZAJĘĆ RUCHOWYCH
16	SALA ZAJĘĆ RUCHOWYCH
17	ŚWIETLICA JADALNIA
18	POMIESZCZENIE WYMIANIANIA POSILKÓW
19	ZAPLECZE CATERINGU
20	KUCHNIA UCZESTNIKÓW
21	KUCHNIA SŁOĐOWIA
22	MAGAZYN WÓDZÓW
23	KŁATKA SCHODOWA

Ministerstwo Rodziny, Pracy i Polityki Społecznej

Projekt realizowany ze środków Solidarnościowego Funduszu Wsparcia Osób Niepełnosprawnych i powiatu wołomińskiego

KOMBUD Rafał MARCINIAK TEL. 514 908 159, BIURO_KOMBUD@WP.PL

OPRAWIANIE CHRONIONE PRAWAMI AUTORSKIMI

POMIARNE LUB WYKORZYSTYWANIE NIEZGODNE Z PRZEZNACZENIEM BEZ ZGODY WŁAŚCICIELA DOKUMENTACJI JEST ZABRONIONE.

PROJEKT: PRZEBUDOWA, ROZBUDOWA, NADBUDOWA BUDYNKU NA POTRZEBY CENTRUM OPIEKUNCTWO - MIESZKALNEGO

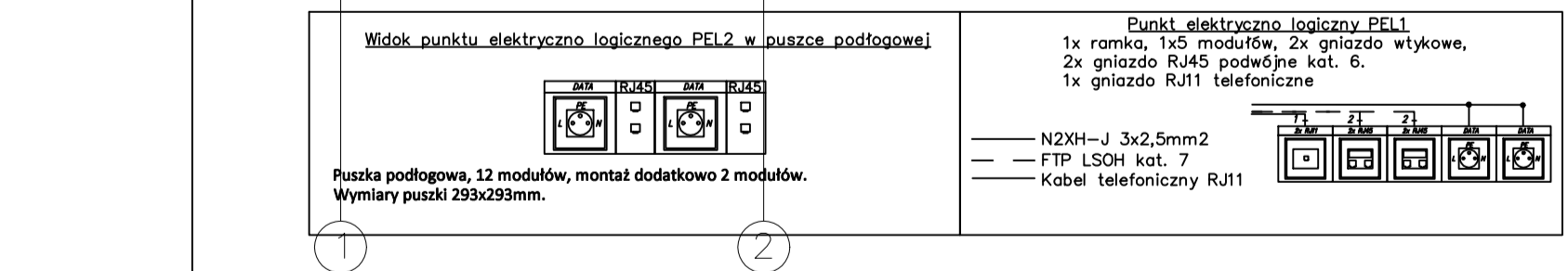
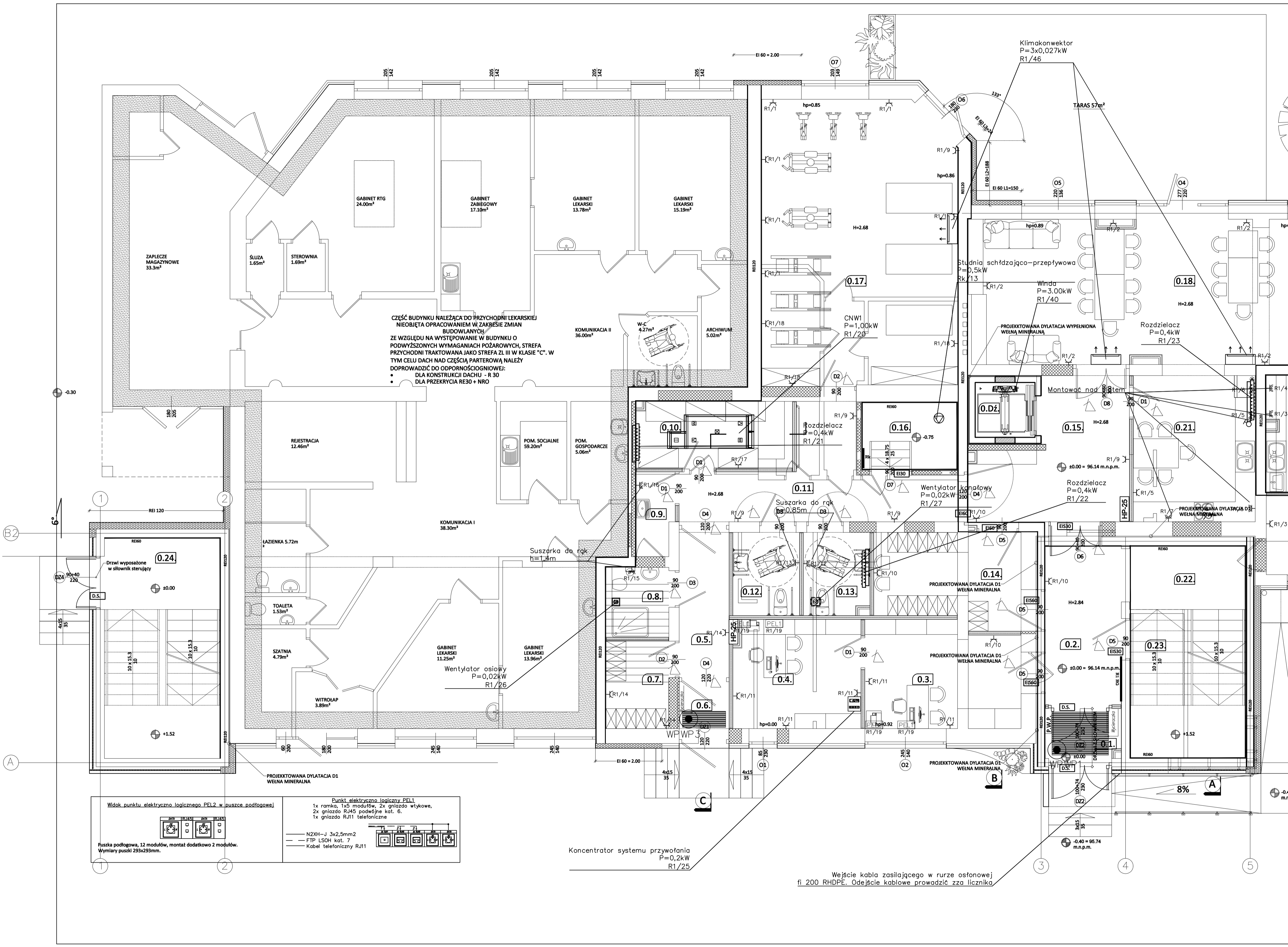
LOKALIZACJA INWESTYCJI: 05-230 Kołtyka, ul. Poprzeczna 18 DZ. NR 160/3, 168/3, 168/4, OBRĘB 35

INWESTOR: POWIAT WOŁOMIŃSKI 05-200 WOŁOMIŃ, UL. PRĄDZYŃSKIEGO 3

TYTUŁ RYSUNKU: RZUT PARTERU - INSTALACJE ELEKTRYCZNE

PROJEKTANT: inż. Jerzy Jagas	UPRZ. 08 = 95,68 m.p.m. 134/75, 432/87Wt, 242/89Wt	POOPS:
SPRAWOZDAJĄCY: mgr inż. Jacek Frydrysiak	617/94/Wt	POOPS:
ASYSTENT: mgr inż. Robert Nawrot	515 199 725	POOPS:

BRANŻA: ELEKTRYKA FAX: PT SKALA: 1:100 DATA: 11.2020 ROZMIAR ARKUSZA: 297x524 NR RYSUNKU: E-01 STRONA:



Wejście kabla zasilającego w rurze osłonowej fi 200 RHDPE. Odejsie kablowe prowadzić zza licznika