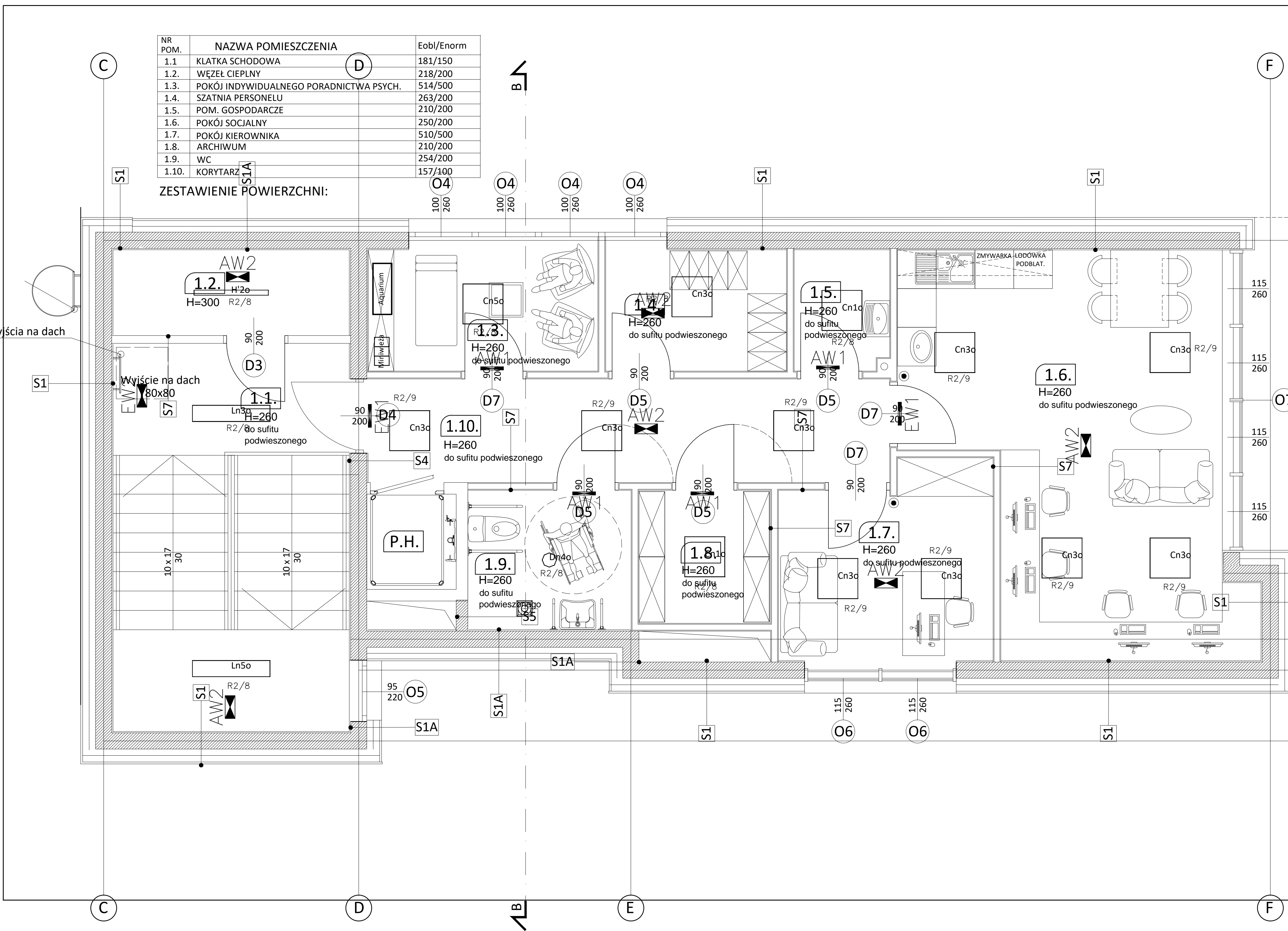


NR POM.	NAZWA POMIESZCZENIA	Eobl/Enorm
1.1	KLATKA SCHODOWA	181/150
1.2	WĘZEL CIEPLNY	218/200
1.3	POKÓJ INDYWIDUALNEGO PORADNICTWA PSYCH.	514/500
1.4	SZATNIA PERSONELU	263/200
1.5	POM. GOSPODARCZE	210/200
1.6	POKÓJ SOCJALNY	250/200
1.7	POKÓJ KIEROWNIKA	510/500
1.8	ARCHIWUM	210/200
1.9	WC	254/200
1.10.	KORYTARZ	157/100

ZESTAWIENIE POWIERZCHNI:



Uwaga:
Wszystkie przejścia kabli przed przegrody pożarowe należy uszczelnić masą uszczelniającą o odporności ogniowej równej odporności ogniowej ściany przez którą nastąpiło przejście.

WYKONANIE INSTALACJI:

1. INSTALACJE ODBIORCZE WYKONAĆ W UKŁADZIE TN-S.
2. OCHRONA OD PORAŻEŃ PRZY DOTYKU POŚREDNIM-SAMOCZYNNYNE WYŁĄCZENIE ZASILANIA I WYŁĄCZNIKI RÓŻNOCWOPRĄDOWE.
3. INSTALACJE WYKONAĆ W KORYTKACH KABLOWYCH NAD SUFITAMI PODWIESZONYMI ORAZ W TYNKU; OSPRZĘT P/T.
4. INSTALACJE OŚWIELENIA WEWNĘTRZNEGO WYKONAĆ PRZEWODEM N2XH-J O PRZEKROJU Żył 2,5mm².
5. WYSOKOŚĆ MONTAŻOWA OPRZĘTU OŚW.:
- ŁĄCZNIKI OŚWIELENIA h=1,5m
6. POWIĄZANIE OPRAW Z ICH ŁĄCZNIKIEM LUB CZUJNIKIEM RUCHU, OZNACZONO MAŁYMI LITERAMI.
7. PRZYKŁADOWE OZNACZENIE "RG/1" OZNACZA OBIWÓD NR 1 Z ROZDZ. RG
8. WSZYSTKIE OPRAWY AWARYJNE ORAZ EWAKUACYJNE NALEŻY PODŁĄCZYĆ OPRAW OŚWIELENIA PODSTAWOWEGO SPRZĘD ŁĄCZNIKA PRZEWODEM HDGs 3x1,5mm²
9. PRZEJŚCIA KABLI I PRZEWODÓW PRZEZ ŚCIANY POŻAROWE NALEŻY USZCZELNIĆ MASĄ O ODPORNOŚCI OGNIOWEJ RÓWNEJ ODPORNOŚCI OGNIOWEJ ŚCIANY.
10. ROZMIESZCZENIE WENTYLATORÓW NALEŻY PORÓWNAĆ Z PROJEKTEM WENTYLACJI.

Wentylator sufitowy zatrzaskany wraz z oświetleniem, działający 5 minut po wyłączeniu oświetlenia. P<40W, U=230V
PŁYTY OZWIENKOWY ZWIERNY

3		KOMBUD RAFAŁ MARCINIAK TEL. 514 908 159, BIURO_KOMBUD@WP.PL	
4		PROJEKT: POMIENIANE LUB WYKORZYSTYWANE NEZODNIE Z PRZEZNACZENIEM BEZ ZGODY WŁAŚCIELA DOKUMENTACJA JEST ZABRONIONA.	
5		LOKALIZACJA INWESTYCJI: 05-230 Kobylka, ul. Poprzeczna 18 dz. nr 160/2, 161, 168/3 obręb 35	
5		INWESTOR: Powiat Wołomiński 05-200 Wołomin, ul. Prądzyskiego 3	
TYTUŁ RYSUNKU: RZUT I PIĘTRA - INSTALACJE OŚWIELENIA			
PROJEKTANT:	SPRAWNIENIA:	PODPIS:	
inż. Jerzy Jagas	134/75, 432/87/WŁ, 242/89/WŁ		
SPRAWDZAJĄCY:	SPRAWNIENIA:	PODPIS:	
mgr inż. Jacek Frydrysiak	617/94/WŁ		
ASYSTENT:	SPRAWNIENIA:	PODPIS:	
mgr inż. Robert Nawrot	TEL: 515 199 725		
BRANŻA:	FAZA:	SKALA:	DATA:
INST. ELEKTR.	PT	1:100	11.2020
ROZMIAR ARKUSZA:		NR RYSUNKU:	STRONA:
297x590		E/04	