

ZESTAWIENIE POWIERZCHNI:

NR POM.	NAZWA POMIESZCZENIA	WYKONCZENIE POSADZKI	POWIERZCHNIA UŻYTKOWA (m ²)
2.1.	SALA WYCISZENIA	Gres	15.50
2.2.	TOALETA OGÓLNA	Gres	4.50
2.3.	BIBLIOTEKA	Gres	68.90
2.4.	POKÓJ ZAJĘĆ INDYWIDUALNYCH	Gres	9.20
2.5.	POKÓJ ZAJĘĆ INDYWIDUALNYCH	Gres	9.20
2.6.	REHABILITACJA	Gres	13.20
2.7.	KŁATKA SCHODOWA	Gres	6.75
2.D.	DŹWIG (SZYB DŹWIGU)	Wg dostawcy	4.30
			131.55

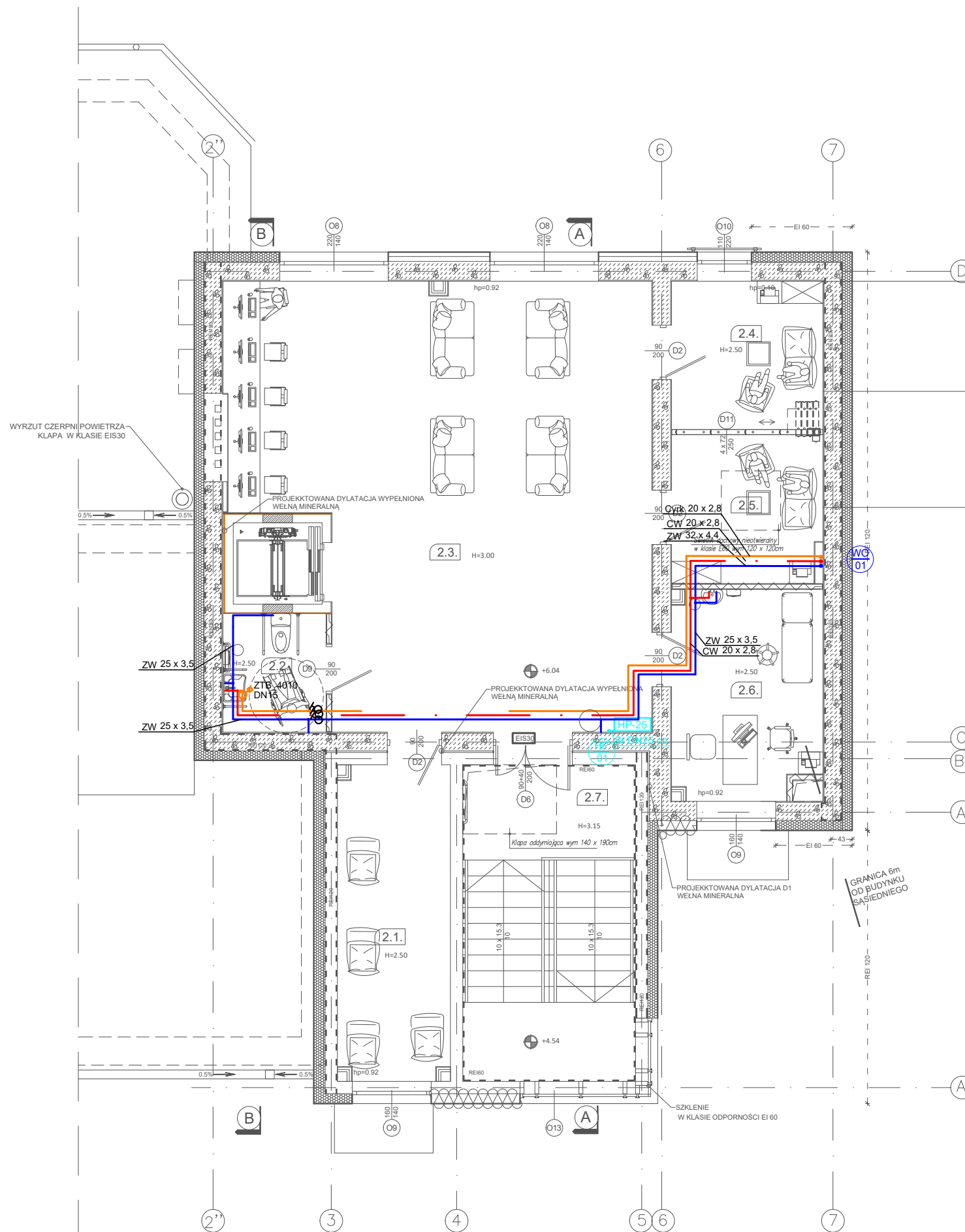
*Powierzchnie wg Normy PN ISO 9806:1997.


UWAGI

Pionowe odcinki instalacji prowadzić w brzdach ściennych. Zachować dostęp do armatury (zastosować skrzynki podtynkowe). Wszystkie podłączenia/wymiary/rzędne należy sprawdzić na budowie. Wszelkie rozbieżności w projekcie do uzgodnienia z nadzorem autorskim. Przejścia przez przegrody konstrukcyjne wykonać w osłonach rur stalowych, wystających poza przegrodę. Przejścia przez przegrody o odporności ogniowej prowadzić w przepustach ognioodpornych zgodnie z opisem technicznym. Przewody należy prowadzić w sposób zapewniający właściwą kompensację wydużeń cieplnych (z maksymalnym wykorzystaniem możliwości samo-kompensacji). Przejścia instalacji przez dylatację wykonać w peszlu. Wszelkie pionowe obudować płytą g-k.

LEGENDA


ZW 21 x 3,45	opis instalacji wody z rur wielowarstwowych (średnica rurociągu, ZW – zimna woda, CW – ciepła woda, CYRK – cyrkulacja)
	instalacja zimnej wody
	instalacja cyrkulacji
	instalacja c.w.u.
	oznaczenie pionu instalacji wodociągowej
	ogranicznik temperatury ZTB_4010, DN15
	instalacja hydrantowa
	oznaczenie pionu instalacji hydrantowej
	hydrant przeciwpożarowy z węzłem l=30m dn25; q=1,0dm ³ /s
	przejście odporności ogniowej równe odporności przegrody
	opis instalacji hydrantowej (materiał i średnica)





**Ministerstwo Rodziny,
Pracy i Polityki Społecznej**

Projekt realizowany ze środków Solidarnościowego Funduszu Wsparcia Osób Niepełnosprawnych i powiatu wołomińskiego





KOMBUD RAFAŁ MARCINIAK TEL. 514 908 159, BIURO_KOMBUD@WP.PL

OPRACOWANIE CHRONIONE PRAWAMI AUTORSKIMI.
POMIENIE LUB WYKORZYSTYWANIE NIEZGODNIE Z PRZEZNACZENIEM BEZ ZGODY WŁAŚCIELCA DOKUMENTACJI JEST ZABRONIONE.

PROJEKT: Przebudowa, rozbudowa, nadbudowa budynku na potrzeby Centrum Opiekuńczo - Mieszkalnego

LOKALIZACJA INWESTYCJI: 05-230 Kobyłka, ul. Poprzeczna 18, dz. nr 160/2, 168/3, 168/4, obręb 35

INWESTOR: Powiat Wołomiński
05-200 Wołomin, ul. Prądzyskiego 3

TYTUŁ RYSUNKU: Rzut piętra 2 - instalacja wodociągowa

PROJEKTANT: mgr inż. Rafał Marciniak	UPRAWNIENIA: MAZ/0425/PWBS/15	PODPIS:
SPRAWDZAJĄCY: mgr inż. Monika Anuszczyk	UPRAWNIENIA: LOD/3779/LODZ/19	PODPIS:
ASYSTENT: mgr inż. Julita Michalak	UPRAWNIENIA:	PODPIS:

BRANŻA: SANITARNA	FAZA: PT	SKALA: 1:100	DATA: 11.2020	ROZMIAR ARKUSZA: 297x420	NR RYSUNKU: IS03	STRONA:
-----------------------------	--------------------	------------------------	-------------------------	------------------------------------	----------------------------	---------