

ZESTAWIENIE POWIERZCHNI:

NR POM.	NAZWA POMIESZCZENIA	WYKONCZENIE POSADZKI	POWIERZCHNIA UŻYTKOWA (m ²)
2.1.	SALA WYCISZENIA	Gres	15.50
2.2.	TOALETA OGÓLNA	Gres	4.50
2.3.	BIBLIOTEKA	Gres	68.90
2.4.	POKÓJ ZAJĘĆ INDYWIDUALNYCH	Gres	9.20
2.5.	POKÓJ ZAJĘĆ INDYWIDUALNYCH	Gres	9.20
2.6.	REHABILITACJA	Gres	13.20
2.7.	KLATKA SCHODOWA	Gres	6.75
2.Dz.	DŹWIG (SZYB DŹWIGU)	Wg dostawcy	4.30
			131.55

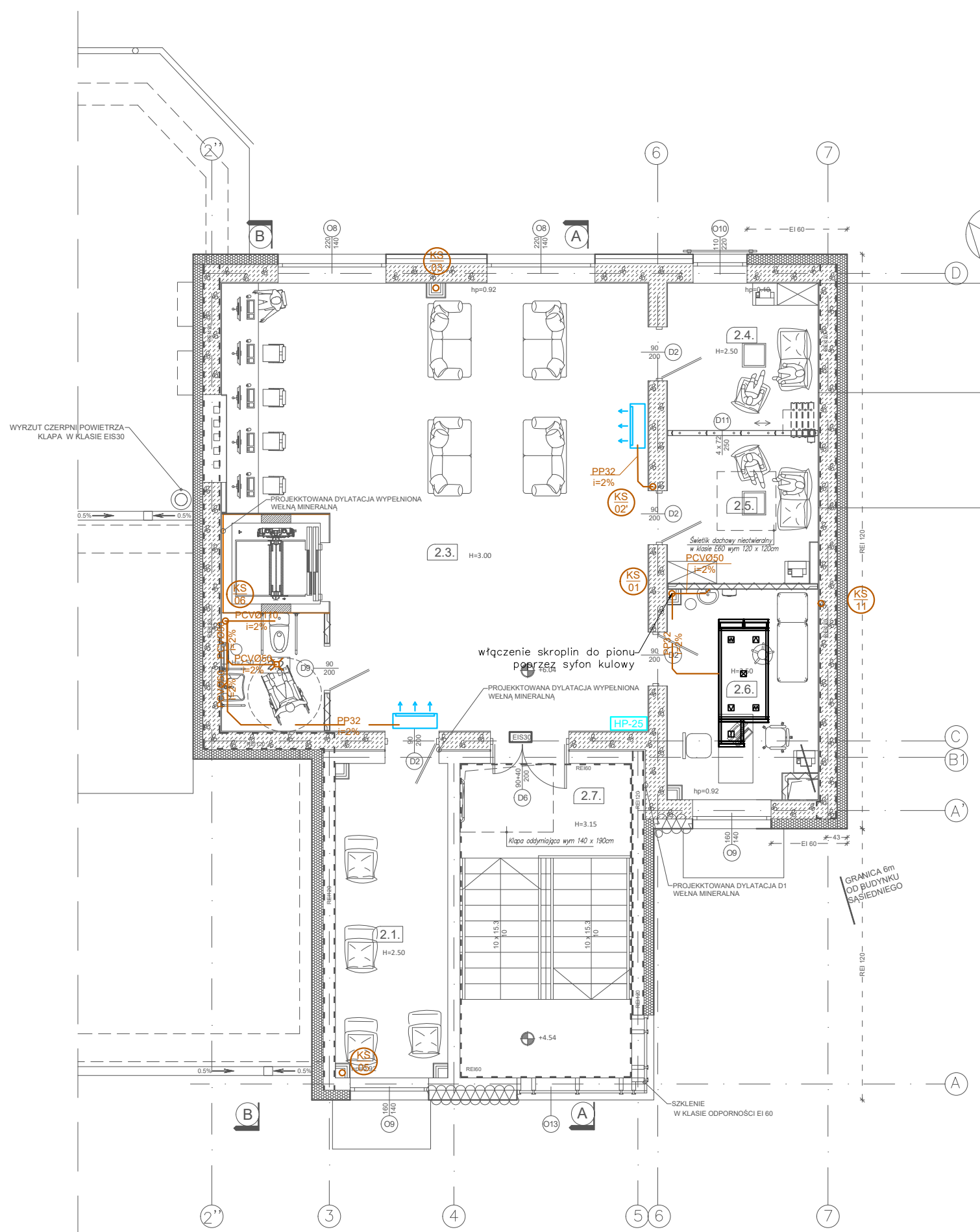
*Powierzchnia wg Normy PN ISO8836:1997.

LEGENDA

S5	opis instalacji kanalizacji sanitarnej
	instalacja kanalizacji sanitarnej prowadzona w warstwach podłogi
	instalacja kanalizacji sanitarnej prowadzona pod stropem
	instalacja kanalizacji sanitarnej prowadzona nad podłogą
	oznaczenie zaworu napowietrzającego
	oznaczenie pionu kanalizacji sanitarnej
	pion ø110
	pion ø75
	oznaczenie średnicy, spadku i materiału rurociągu
	przeście odporności ogniowej równe odporności przegrody

UWAGI

Wymiary i istniejące rozwiązania konstrukcyjno-materiałowe należy sprawdzić na budowie. Wszelkie rozbieżności w projekcie do uzgodnienia z nadzorem autorskim.
 Przed wykonaniem każdego otworu w ścianach i stropach, należy weryfikować ich rozmiar z projektowanym asortymentem lub wyposażeniem. Rysunek rozpatrywać łącznie z projektami budowlanymi wszystkich branż.
 Przed przystąpieniem do prac budowlanych należy sprawdzić rzędną włączenia ścieków do istniejącej instalacji. Montaż urządzeń wg. zaleceń producenta.
 Przebiegi przez przegrody konstrukcyjne wykonywać w osłonach z rur stalowych, wystających poza przegrodę. Wszystkie otwory w stropie pod przejściami instalacji nie mogą naruszać żebier prefabrykowanych płyt korytkowych stropowych. Piony kanalizacji sanitarnej zabudować płytą k-g, w miejscu rewizji wykonać drzwiczki.
 Podejście kanalizacji pod przybory typu:
 - umywalka, natrysk, wanna należy wykonać rurą PCV DN50,
 - zlewozmywaka należy wykonać rurą PCV DN75,
 - WC należy wykonać rurą PCV DN110,
 - piony należy wykonać rurą PCV DN110,
 - od rekuperatorów PPØ32 z syfonem kulowym.
 Odcinek od wyiewki do pierwszego trójnika, w celu zapobiegnięcia kondensacji pary w okresie grzewczym, należy zoizolować wełną mineralną o gr. 5cm.
 Projekt chroniony prawem autorskim.
W PRZYPADKU JAKIEJKOLWIEK ROZBIEŻNOŚCI DOKUMENTACJI NIEŁEŻY KONSULTOWAĆ SIĘ Z PROJEKTANTEM.





**Ministerstwo Rodziny,
Pracy i Polityki Społecznej**

Projekt realizowany ze środków Solidarnościowego Funduszu Wsparcia Osób Niepełnosprawnych i powiatu wołomińskiego





KOMBUD RAFAŁ MARCINIAK TEL. 514 908 159, BIURO_KOMBUD@WP.PL

OPRACOWANIE CHRONIONE PRAWAMI AUTORSKIMI.
POMIENIE LUB WYKORZYSTYWANIE NIEZGODNIE Z PRZEZNACZENIEM BEZ ZGODY WŁAŚCIELCA DOKUMENTACJI JEST ZABRONIONE.

PROJEKT: Przebudowa, rozbudowa, nadbudowa budynku na potrzeby Centrum Opiekuńczo - Mieszkalnego

LOKALIZACJA INWESTYCJI: 05-230 Kobyłka, ul. Poprzeczna 18, dz. nr 160/2, 168/3, 168/4, obręb 35

INWESTOR: Powiat Wołomiński
05-200 Wołomin, ul. Prądyńskiego 3

TYTUŁ RYSUNKU: Rzut piętra 2 - instalacja kanalizacji

PROJEKTANT: mgr inż. Rafał Marciniak	UPRAWNIENIA: MAZ/0425/PWBS/15	PODPIS:
SPRAWDZAJĄCY: mgr inż. Monika Anuszczyk	UPRAWNIENIA: LOD/3779/LODZ/19	PODPIS:
ASYSTENT: mgr inż. Joanna Pysera	UPRAWNIENIA:	PODPIS:

BRANŻA: SANITARNA	FAZA: PT	SKALA: 1:100	DATA: 11.2020	ROZMIAR ARKUSZA: 297x420	NR RYSUNKU: IS08	STRONA:
----------------------	-------------	-----------------	------------------	-----------------------------	---------------------	---------