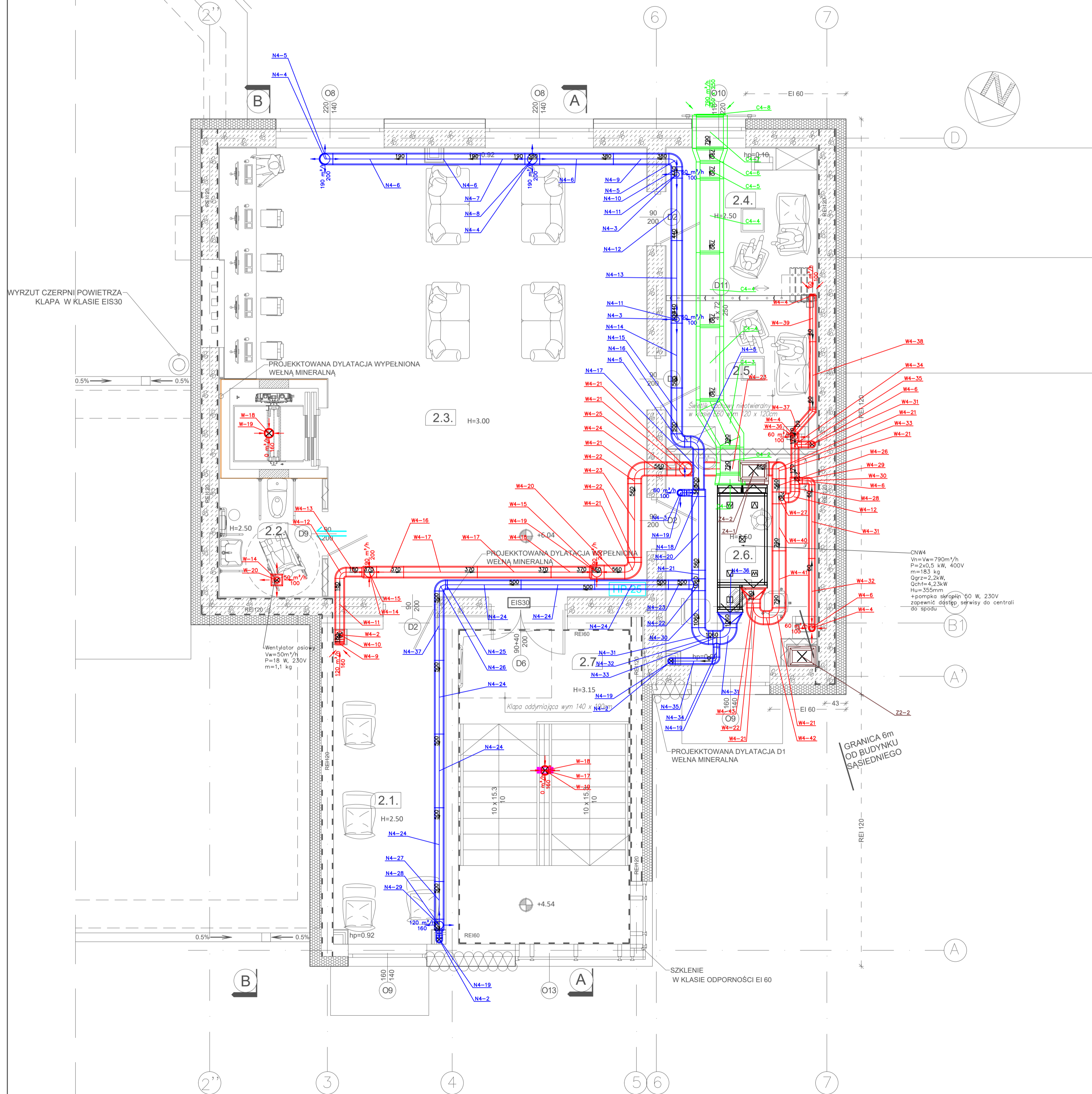


ZESTAWIENIE POWIERZCHNI:

NR POM.	NAZWA POMIESZCZENIA	WYKONCZENIE POSADZKI	POWIERZCHNIA UŻYTKOWA (m <sup>2</sup> )
2.1.	SALA WYCISZENIA	Gres	15.50
2.2.	TOALETA OGÓLNA	Gres	4.50
2.3.	BIBLIOTEKA	Gres	68.90
2.4.	POKÓJ ZAJĘĆ INDYWIDUALNYCH	Gres	9.20
2.5.	POKÓJ ZAJĘĆ INDYWIDUALNYCH	Gres	9.20
2.6.	REHABILITACJA	Gres	13.20
2.7.	KŁATKA SCHODOWA	Gres	6.75
2.DZ.	DZWIIG (SZYB DZWIIGU)	Włg dostawcy	4.30
			131.55

\*Powierzchnia wg Normy PN ISO8336:1997.



Minimalne wymiary otworów rewizyjnych w przewodach o przekroju kołowym			
Średnica przewodu s	Minimalne wymiary otworu rewizyjnego w ścianie przewodu		
	A	B	
mm	mm	mm	
200 < s < 315	300	100	
315 < s < 500	400	200	
> 500	500	400	
1)	600	500	

1) otwór rewizyjny jako właz, gdy czyszczenie związane jest wejściem do wnętrza przewodu

Minimalne wymiary otworów rewizyjnych w przewodach o przekroju prostokątnym			
Wymiar boku przewodu s	Minimalne wymiary otworu rewizyjnego w ścianie przewodu		
	A	B	
mm	mm	mm	
< 200	300	100	
200 < s < 500	400	200	
> 500	500	400	
1)	600	500	

1) otwór rewizyjny jako właz, gdy czyszczenie związane jest wejściem do wnętrza przewodu

**UWAGI**

Wszystkie otwory w stropie pod przebiegiem instalacji nie mogą naruszać żelbetonowych płyt konstrukcyjnych stropów.

Przed wykonaniem każdego otworu w ścianach i stropach, należy wykonać ich rozmiar z projektowanym nadmiarem lub wyposażeniem.

W celu prawidłowej wentylacji, wszystkie przejścia kanałów przez ściany i stropy należy szczerze zabezpieczyć.

Instalacje kanały wentylacji grawitacyjnej, które nie są używane należy zamocować.

Montaż urządzeń wg. załącz. producenta.

Instalacje wykonane w miejscach łatwych dostępu należy zamocować w opisie. Wykonanie i montaż.

W celu prawidłowej wentylacji, należy w wskazanej stolice drzewce wykonać elementy transferowe (kratki transferowe lub drzwi z podcięciem).

Do wszystkich elementów typu rewers, amortyza na instalacji zachować dostęp.

Wymiary i istniejące rozwiązania konstrukcyjne - materiały należy sprawdzić na budowie. Wszelkie rozbieżności w projekcie do uzgodnienia z nadzorem autorskim.

Wykonując w projekcie rewersy, amortyzatory, urządzenia należy traktować jako przykładowe. Zaprojektowany i wykonawca ma prawo zastosowania innych urządzeń i wyrobów o nie gorszych parametrach technicznych i użytkowych, posiadające wymagane doposażenie i certyfikaty.

Przebiegi należy prowadzić w sposób zapewniający właściwą kompensację wylotów ciepłych (z maksymalnym wykorzystaniem możliwości samo-kompensacji).

Instalacje termiczne prowadzone po dachu należy zabezpieczyć płaszczem ochronnym.

Wszystkie czepnie i wyrzyny w wersji zabezpieczonej przed opadami deszczu.

Wszystkie przejścia instalacji przez dach zabezpieczyć przed wodami opadowymi i roztopkami.

Przebiegi instalacyjne nie wykonywane w konstrukcji wykonanej wierzchołkiem.

Projekt wykonany przez autorski.

W PRZYPADKU JAKIEKOLWIEK ROZBIEŻNOŚCI DOKUMENTACJA NIELEŻY KONSULTOWAĆ SIĘ Z PROJEKTYSTEM.

LEGENDA

	instalacja wentylacji nawiewnej
	instalacja wentylacji wyciągowej
	instalacja wentylacji - wyrzutnia
	instalacja wentylacji - czerpnia
	nawiewnik typu anemostat: wylotek średnica anemostatu
	wylotnik typu anemostat: wylotek średnica anemostatu
	element nawiewny z skrzyńką rozprężną: wylotek średnica połączenia elementu
	element nawiewny z skrzyńką rozprężną: wylotek średnica połączenia elementu
	kratka nawiewna, ściana
	kratka wyciągowa, ściana
	wyrzutnia ściana
	czerpnia ściana
	wentylator kanałowy
	wentylator wyciągowy P=18W 230V, M=1,1kg - pracować z wentylem, ze zwłoką czasową 5 min
	kratka transferowa w drzwiach
	przejście odporności ogniowej równe odporności przegrody (klasa p.p.z. z sławkikiem 24')

Projekt realizowany ze środków Solidarnościowego Funduszu Współpracy Osób Niepełnosprawnych i powiatu wołomińskiego			
KOMBUD RAFAL MARCINIAK TEL. 514 908 159, BIURO_KOMBUD@WP.PL UMOWIENIEM OPRACOWANIE OPRACOWANIE POWIŁANIE LUB WYKORZYSTANIE NIEZDOLNE Z PRZEDZIECZEM BEZ ZOBOWIĄZANIA DOKUMENTACJA JEST ZARZĄDKOWANA.			
PRZEBUDOWA, ROZBUDOWA, NADBUDOWA BUDYNKU NA POTRZEBY CENTRUM OPIEKUNCZO - MIESZKALNEGO			
LOKALIZACJA INWESTYCJI 05-230 Kobylka, ul. Poprzeczna 18, dz. nr 160/2, 168/3, 168/4, obręb 35			
INWESTOR Powiat Wołomiński 05-200 Wołomin, ul. Prądzynskiego 3			
TYTUŁ WYKONAWCY Rzut piętra 2 - instalacja wentylacji			
PRZEDKŁADY mgr inż. Rafał Marciniak	SPRAWDZIENIA MAZ/0425/PWBS/15	PODPIS	
SPRAWDZIENIA mgr inż. Monika Anuszczyk	SPRAWDZIENIA LOD/379/L00Z19	PODPIS	
ASYSTENT mgr inż. Joanna Pysiera	SPRAWDZIENIA	PODPIS	
WYKONAWCA SANITARNIA	TYTUŁ PT	STRONA 1-50	DATA 11.2020
WYKONAWCA 5944660		WYKONAWCA 1517	STRONA